

איזור יהודה ושומרון מועצת תכנון עליונה מרחב תכנון קומי' גוש עציון תכנית מפורטת מס.411/6 שינוי לתכנית מתאר אזורית 5-RJ נקודי שאול

המקום : נקודים
נפת : חברון
גוש : IV חלק מחקוה כענבה
IV חלק מחקוה וער אבו-חחארב

אדמות כפר ערבאת-העמרה
קורדינאטות : צפון דרום 223385-224026, מזרח מערב 617625-616935

שטח התכנית : 133.44 ד'
בעלי הקרקע : הממונה על הרכוש הממשלתי, תושבי באז'י ש'
יוזם התכנית : משרד הבינוי והשיכון-מחוז ירושלים
מגיש התכנית : הוועדה המיוחדת לתכנון ובניה גוש עציון
עורך התכנית : אגבור אדריכלים
אדריכלות ובנין ערים בי"מ
ע"י עמדה ומק"ר 2, רחש תל"ן
פס"פ: 7325000-20 03-7325000

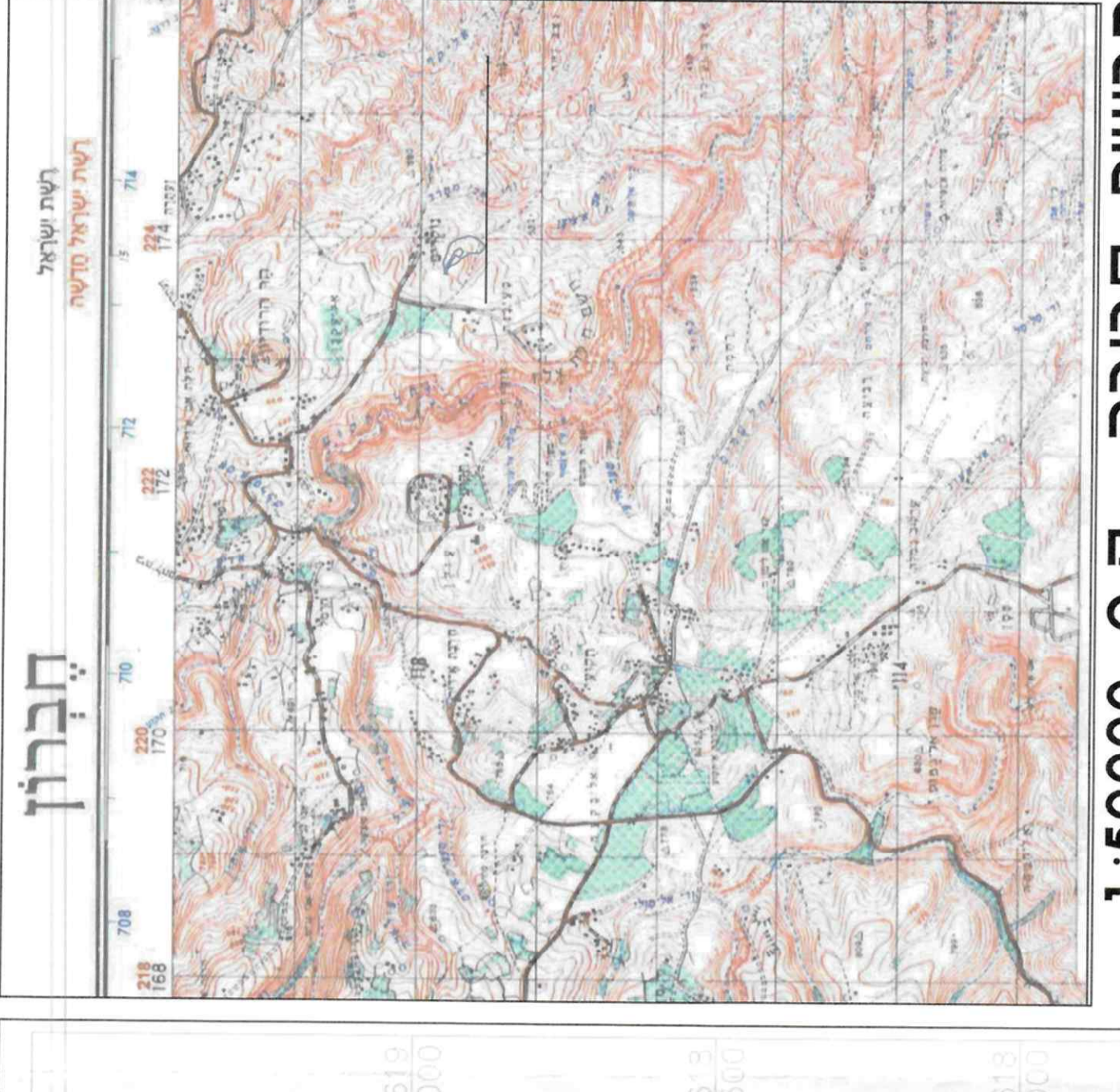
קטגוריה	שטח	נדרים
אדמיניסטרטיבי	36.00	22.00
מבנה א'	22.00	17.50
מבנה ב'	17.50	12.50
מבנה ג'	44.00	38.50
מבנה ד'	19.50	16.50
מבנה ה'	13.44	11.44
סה"כ	133.44	100%

אישורים:

התוכנית תוכננה בהתאם לתכנית מתאר אזורית מס' 5-RJ, ת"מ 10000/1, ת"מ 10000/2, ת"מ 10000/3, ת"מ 10000/4, ת"מ 10000/5, ת"מ 10000/6, ת"מ 10000/7, ת"מ 10000/8, ת"מ 10000/9, ת"מ 10000/10, ת"מ 10000/11, ת"מ 10000/12, ת"מ 10000/13, ת"מ 10000/14, ת"מ 10000/15, ת"מ 10000/16, ת"מ 10000/17, ת"מ 10000/18, ת"מ 10000/19, ת"מ 10000/20, ת"מ 10000/21, ת"מ 10000/22, ת"מ 10000/23, ת"מ 10000/24, ת"מ 10000/25, ת"מ 10000/26, ת"מ 10000/27, ת"מ 10000/28, ת"מ 10000/29, ת"מ 10000/30, ת"מ 10000/31, ת"מ 10000/32, ת"מ 10000/33, ת"מ 10000/34, ת"מ 10000/35, ת"מ 10000/36, ת"מ 10000/37, ת"מ 10000/38, ת"מ 10000/39, ת"מ 10000/40, ת"מ 10000/41, ת"מ 10000/42, ת"מ 10000/43, ת"מ 10000/44, ת"מ 10000/45, ת"מ 10000/46, ת"מ 10000/47, ת"מ 10000/48, ת"מ 10000/49, ת"מ 10000/50, ת"מ 10000/51, ת"מ 10000/52, ת"מ 10000/53, ת"מ 10000/54, ת"מ 10000/55, ת"מ 10000/56, ת"מ 10000/57, ת"מ 10000/58, ת"מ 10000/59, ת"מ 10000/60, ת"מ 10000/61, ת"מ 10000/62, ת"מ 10000/63, ת"מ 10000/64, ת"מ 10000/65, ת"מ 10000/66, ת"מ 10000/67, ת"מ 10000/68, ת"מ 10000/69, ת"מ 10000/70, ת"מ 10000/71, ת"מ 10000/72, ת"מ 10000/73, ת"מ 10000/74, ת"מ 10000/75, ת"מ 10000/76, ת"מ 10000/77, ת"מ 10000/78, ת"מ 10000/79, ת"מ 10000/80, ת"מ 10000/81, ת"מ 10000/82, ת"מ 10000/83, ת"מ 10000/84, ת"מ 10000/85, ת"מ 10000/86, ת"מ 10000/87, ת"מ 10000/88, ת"מ 10000/89, ת"מ 10000/90, ת"מ 10000/91, ת"מ 10000/92, ת"מ 10000/93, ת"מ 10000/94, ת"מ 10000/95, ת"מ 10000/96, ת"מ 10000/97, ת"מ 10000/98, ת"מ 10000/99, ת"מ 10000/100.

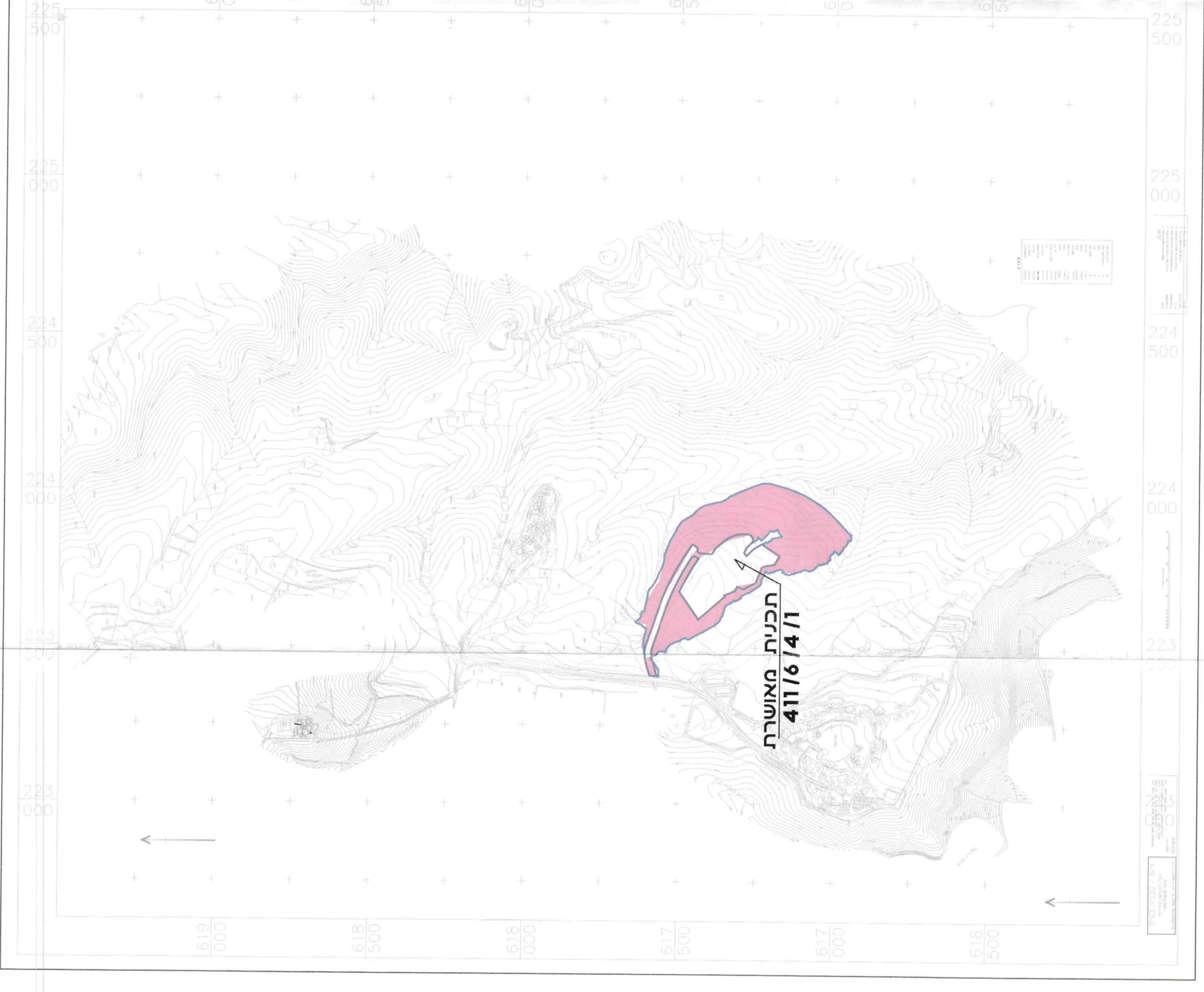
חתימות

חתימת יוזם התכנית:	
חתימת מגיש התכנית:	
חתימת בע"מ הרחמ"ע:	
חתימת מודד:	
חתימת עורך התכנית:	

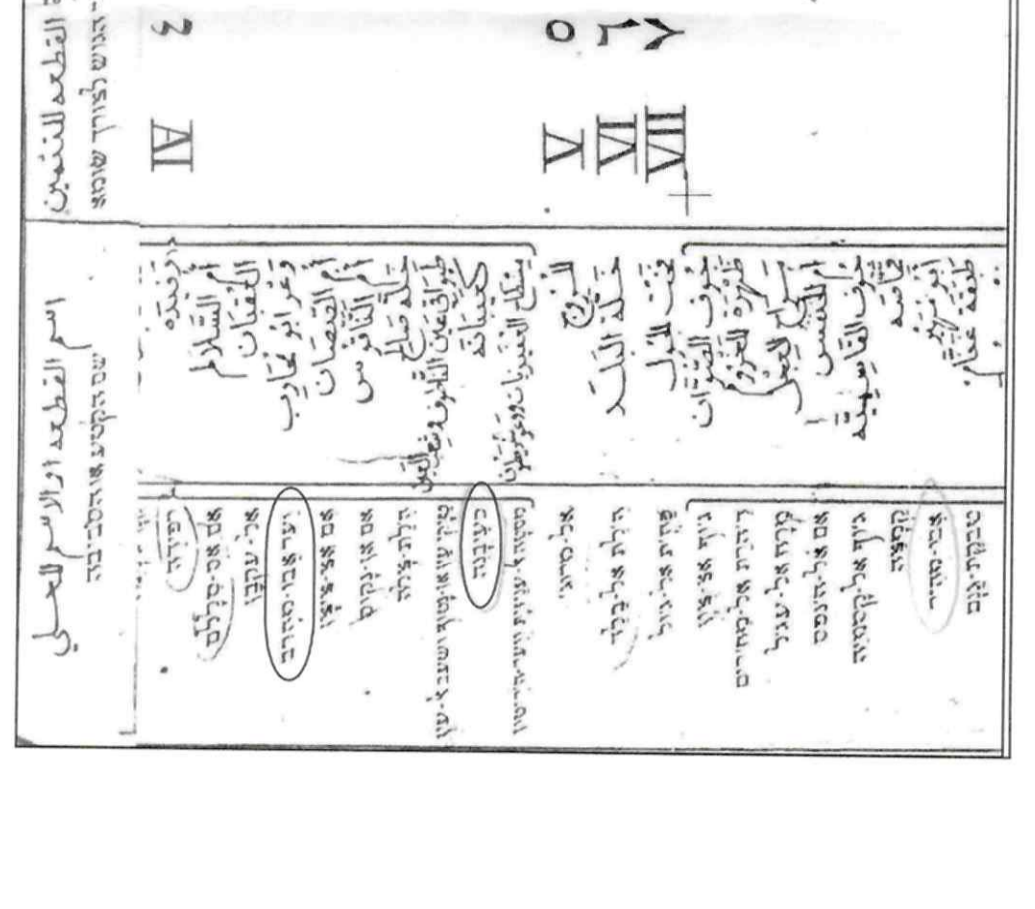


הרשים סביבה ק"מ 1:50000

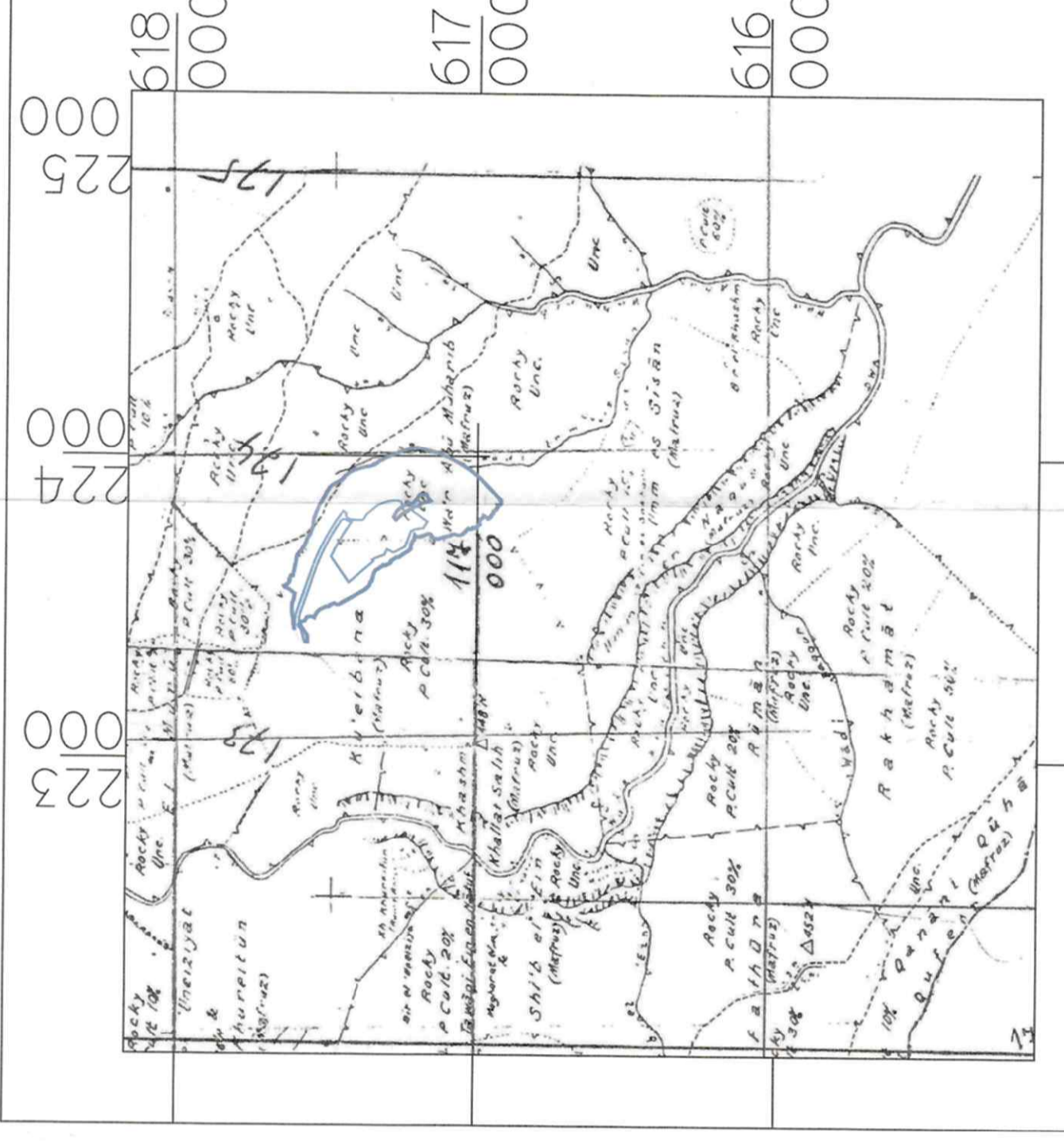
אינדקס תב"ע קנ"ח 1:10000



תכנית מקום מס' 411/6 קנ"ח 1:10000



רשימת חקוה



מפה פוסקלית ק"מ 1:10000

מקרא מאושר

	אזור תמאי
	אזור מדיני
	דרך מאושרת
	מבנים ומסגרות ציבור
	מבנים ומסגרות ציבור לדוגמ
	גבול תכנית
	מבנה לדרישה
	תכנית מאושרת
	מספר רחוב משני
	רוחבה



מצב מאושר ק"מ 1:2500

מקרא מצב מוצע

	מבנים א'
	מבנים ב'
	מבנים ומסגרות ציבור
	דרך תמננת
	שטח מתכנון מערד
	גבול תכנית
	שטח עשוקות/מעבר לשיקור
	תכנית מאושרת
	מספר רחוב משני
	רוחבה



מצב מוצע ק"מ 1:2500

סדר	שטח	סכום	סה"כ
1	1.79	1022	1.79
2	1.79	1022	3.58
3	1.79	1022	5.37
4	1.79	1022	7.16
5	1.79	1022	8.95
6	1.79	1022	10.74
7	1.79	1022	12.53
8	1.79	1022	14.32
9	1.79	1022	16.11
10	1.79	1022	17.90
11	1.79	1022	19.69
12	1.79	1022	21.48
13	1.79	1022	23.27
14	1.79	1022	25.06
15	1.79	1022	26.85
16	1.79	1022	28.64
17	1.79	1022	30.43
18	1.79	1022	32.22
19	1.79	1022	34.01
20	1.79	1022	35.80
21	1.79	1022	37.59
22	1.79	1022	39.38
23	1.79	1022	41.17
24	1.79	1022	42.96
25	1.79	1022	44.75
26	1.79	1022	46.54
27	1.79	1022	48.33
28	1.79	1022	50.12
29	1.79	1022	51.91
30	1.79	1022	53.70
31	1.79	1022	55.49
32	1.79	1022	57.28
33	1.79	1022	59.07
34	1.79	1022	60.86
35	1.79	1022	62.65
36	1.79	1022	64.44
37	1.79	1022	66.23
38	1.79	1022	68.02
39	1.79	1022	69.81
40	1.79	1022	71.60
41	1.79	1022	73.39
42	1.79	1022	75.18
43	1.79	1022	76.97
44	1.79	1022	78.76
45	1.79	1022	80.55
46	1.79	1022	82.34
47	1.79	1022	84.13
48	1.79	1022	85.92
49	1.79	1022	87.71
50	1.79	1022	89.50
51	1.79	1022	91.29
52	1.79	1022	93.08
53	1.79	1022	94.87
54	1.79	1022	96.66
55	1.79	1022	98.45
56	1.79	1022	100.24
57	1.79	1022	102.03
58	1.79	1022	103.82
59	1.79	1022	105.61
60	1.79	1022	107.40
61	1.79	1022	109.19
62	1.79	1022	110.98
63	1.79	1022	112.77
64	1.79	1022	114.56
65	1.79	1022	116.35
66	1.79	1022	118.14
67	1.79	1022	119.93
68	1.79	1022	121.72
69	1.79	1022	123.51
70	1.79	1022	125.30
71	1.79	1022	127.09
72	1.79	1022	128.88
73	1.79	1022	130.67
74	1.79	1022	132.46
75	1.79	1022	134.25
76	1.79	1022	136.04
77	1.79	1022	137.83
78	1.79	1022	139.62
79	1.79	1022	141.41
80	1.79	1022	143.20
81	1.79	1022	144.99
82	1.79	1022	146.78
83	1.79	1022	148.57
84	1.79	1022	150.36
85	1.79	1022	152.15
86	1.79	1022	153.94
87	1.79	1022	155.73
88	1.79	1022	157.52
89	1.79	1022	159.31
90	1.79	1022	161.10
91	1.79	1022	162.89
92	1.79	1022	164.68
93	1.79	1022	166.47
94	1.79	1022	168.26
95	1.79	1022	170.05
96	1.79	1022	171.84
97	1.79	1022	173.63
98	1.79	1022	175.42
99	1.79	1022	177.21
100	1.79	1022	179.00
101	1.79	1022	180.79
102	1.79	1022	182.58
103	1.79	1022	184.37
104	1.79	1022	186.16
105	1.79	1022	187.95
106	1.79	1022	189.74
107	1.79	1022	191.53
108	1.79	1022	193.32
109	1.79	1022	195.11
110	1.79	1022	196.90
111	1.79	1022	198.69
112	1.79	1022	200.48
113	1.79	1022	202.27
114	1.79	1022	204.06
115	1.79	1022	205.85
116	1.79	1022	207.64
117	1.79	1022	209.43
118	1.79	1022	211.22
119	1.79	1022	213.01
120	1.79	1022	214.80
121	1.79	1022	216.59
122	1.79	1022	218.38
123	1.79	1022	220.17
124	1.79	1022	221.96
125	1.79	1022	223.75
126	1.79	1022	225.54
127	1.79	1022	227.33
128	1.79	1022	229.12
129	1.79	1022	230.91
130	1.79	1022	232.70
131	1.79	1022	234.49
132	1.79	1022	236.28
133	1.79	1022	238.07
134	1.79	1022	239.86
135	1.79	1022	241.65
136	1.79	1022	243.44
137	1.79	1022	245.23
138	1.79	1022	247.02
139	1.79	1022	248.81
140	1.79	1022	250.60
141	1.79	1022	252.39
142	1.79	1022	254.18
143	1.79	1022	255.97
144	1.79	1022	257.76
145	1.79	1022	259.55
146	1.79	1022	261.34
147	1.79	1022	263.13
148	1.79	1022	264.92
149	1.79	1022	266.71
150	1.79	1022	268.50
151	1.79	1022	270.29
152	1.79	1022	272.08
153	1.79	1022	273.87
154	1.79	1022	275.66
155	1.79	1022	277.45
156	1.79	1022	279.24
157	1.79	1022	281.03
158	1.79	1022	282.82
159	1.79	1022	284.61
160	1.79	1022	286.40
161	1.79	1022	288.19
162	1.79	1022	290.00
163	1.79	1022	291.79
164	1.79	1022	293.58
165	1.79	1022	295.37
166	1.79	1022	297.16
167	1.79	1022	298.95
168	1.79	1022	300.74
169	1.79	1022	302.53
170	1.79	1022	304.32
171	1.79	1022	306.11
172	1.79	1022	307.90
173	1.79	1022	309.69
174	1.79	1022	311.48
175	1.79	1022	31