

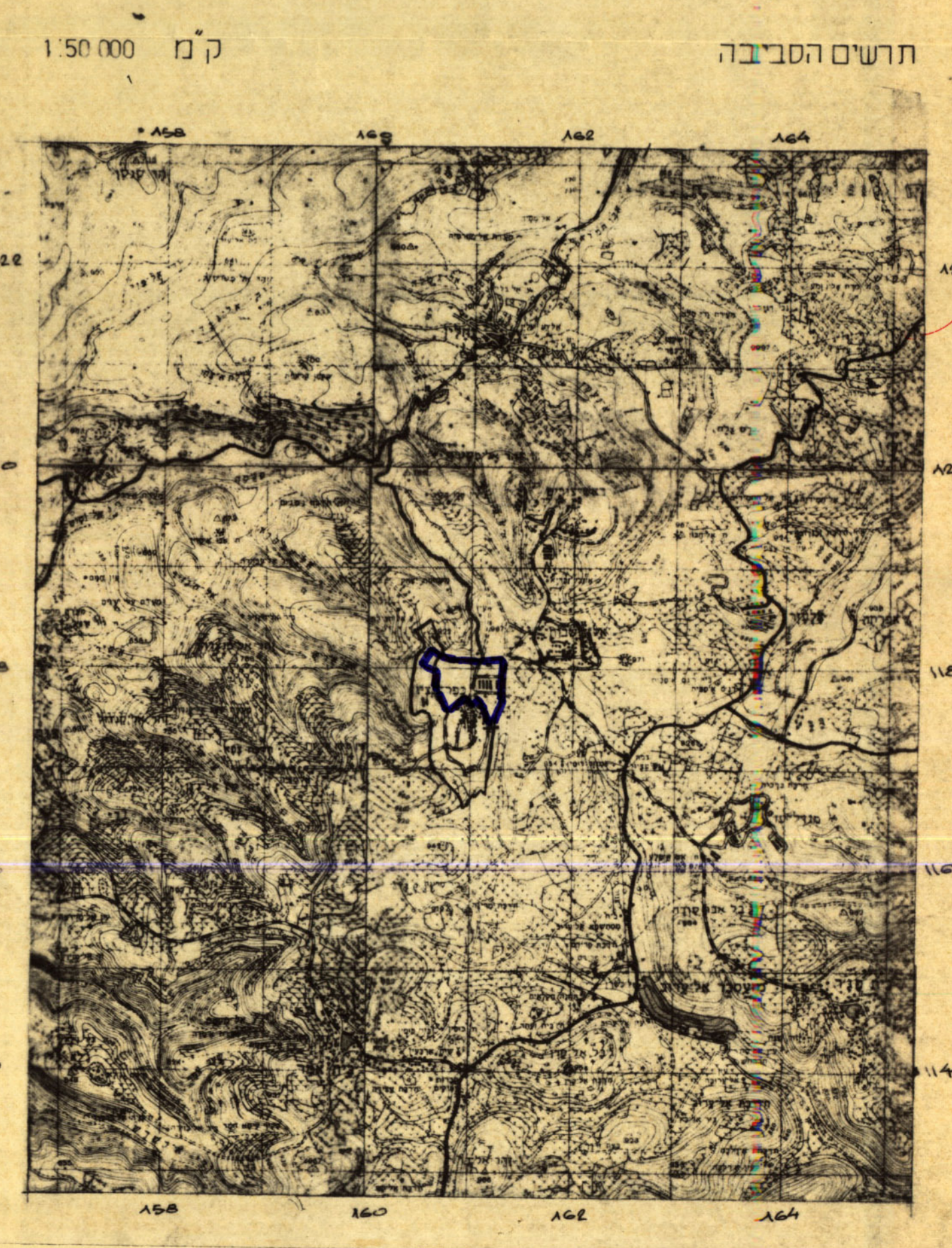
נחלין NAHHALIN
 قضاء القدس JERUSALEM SUB-DIST. نضال القدس
 مقياس الرسم 1:10,000
 SCALE 1 10,000

הממונה על מטרות
 בשטחים תמסום
 לצרכים צבאיים
 (19-1937 תשס"ב)
 כפר עציון
 תשריט לתכנית מתאר מפורטת
 מסי' 406/1 לשנת תשנ"ו 1993
 קני"מ 1:2500
 מוחזק יהודה
 נפה בית לחם
 גוש צ' (הק"מ 1:2500)
 חתימות

בעל הקרקע	המונה על הרכוש הממשלתי והנושט בזיו"ש ובעלים פרטיים יהודים
יזום אזרחי	גוש עציון - חופה המקומית המועצה האזורית
עורך התוכנית היג"ש	האסדרות היזומה בע"מ תחב"ת התקשורת תל אביב ירושלים
המבצע	המנהל לבניה כפרית וישובים חדשים במשרד הבינוי והשיכון מוחזק ירושלים

שטח התכנית 100,000 דונם
 תאריך תחילת 1993

שטח	נוקריה	יעוד
3.68	50.0	1. גבול תחנות
2.64	8.1	2. אזור מגורים
5.63	10.0	3. אזור ספורט
58.97	180.8	4. שטח למבני ציבור
—	—	5. שטח מרזי מתוח
—	—	6. שטח לנושד חינוכי
29.80	80.0	7. שטח למבני מק וקבלות
10.87	55.7	8. מלאכה, תעשייה וחסנה
—	—	9. גבול חשולב
—	—	10. גבול ילים
—	—	11. תיירות ונפש
5.15	15.0	12. דרך קיימת
3.16	9.8	13. דרך מועצה/הקמת דרך
—	—	14. בית עליון
—	—	15. שטח שיעודו יקבע בעתיד
0.55	1.7	16. מתקנים הנדסיים
100	100.0	17. אזור לשיבור
—	—	18. מספר דרך
—	—	19. קו בנין
—	—	20. רוחב דרך
—	—	21. גבול אגנות מדינה (יהודים)
—	—	22. גבול חמישה נבאות



מספר חלקה	שם החלקה	שטח (דונם)
I	1	3.68
II	2	2.64
III	3	5.63
IV	4	58.97
V	5	29.80
VI	6	10.87
VII	7	3.16
VIII	8	0.55

כפר עציון-ק"מ 1:10,000
 מפה פסקאלית

