

**איזור יהודה ושומרון
 מרחב תיכונן גוש - עציון**

חש"ט ת.ב.ג. מתאר מפורטת מ"ס 419

לישוב קהילתי

בת - עין

- גרפה - בית - לחם
- המקום - בת - עין
- בעל הקרקע - הממונה על הרכוש הממשלתי והמנושג ביהודה ושומרון
- יחום התכנית - מועצה אזורית גוש - עציון
- מגיש התכנית - משב"ש מב"כ
- עורך התכנית - דוד ברטלבי - אדריכל ובונה ערים

שטח התכנית - 893.6 דונם
 קנה מידה - 1 : 2500
 תאריך - 1.5.93

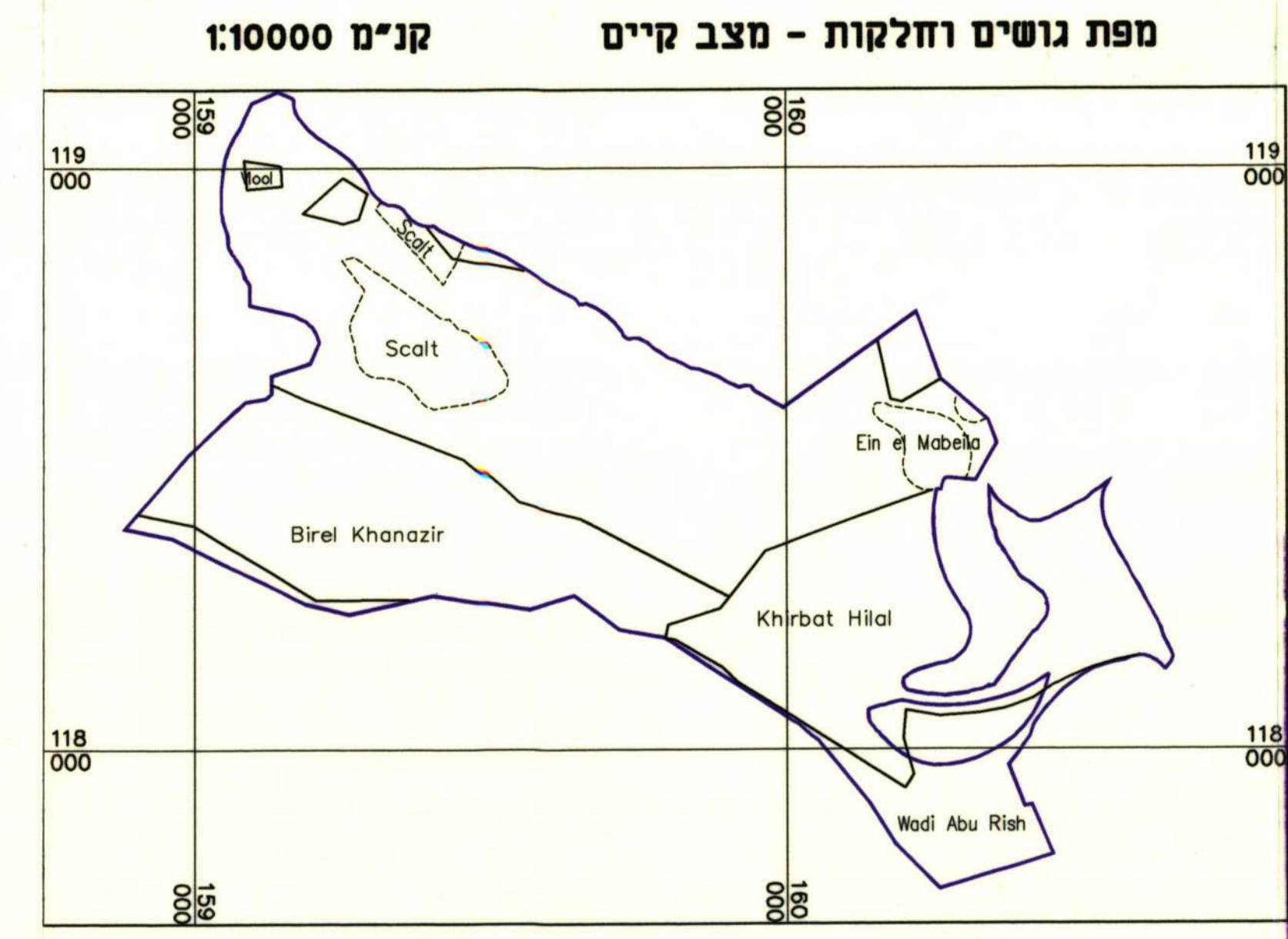
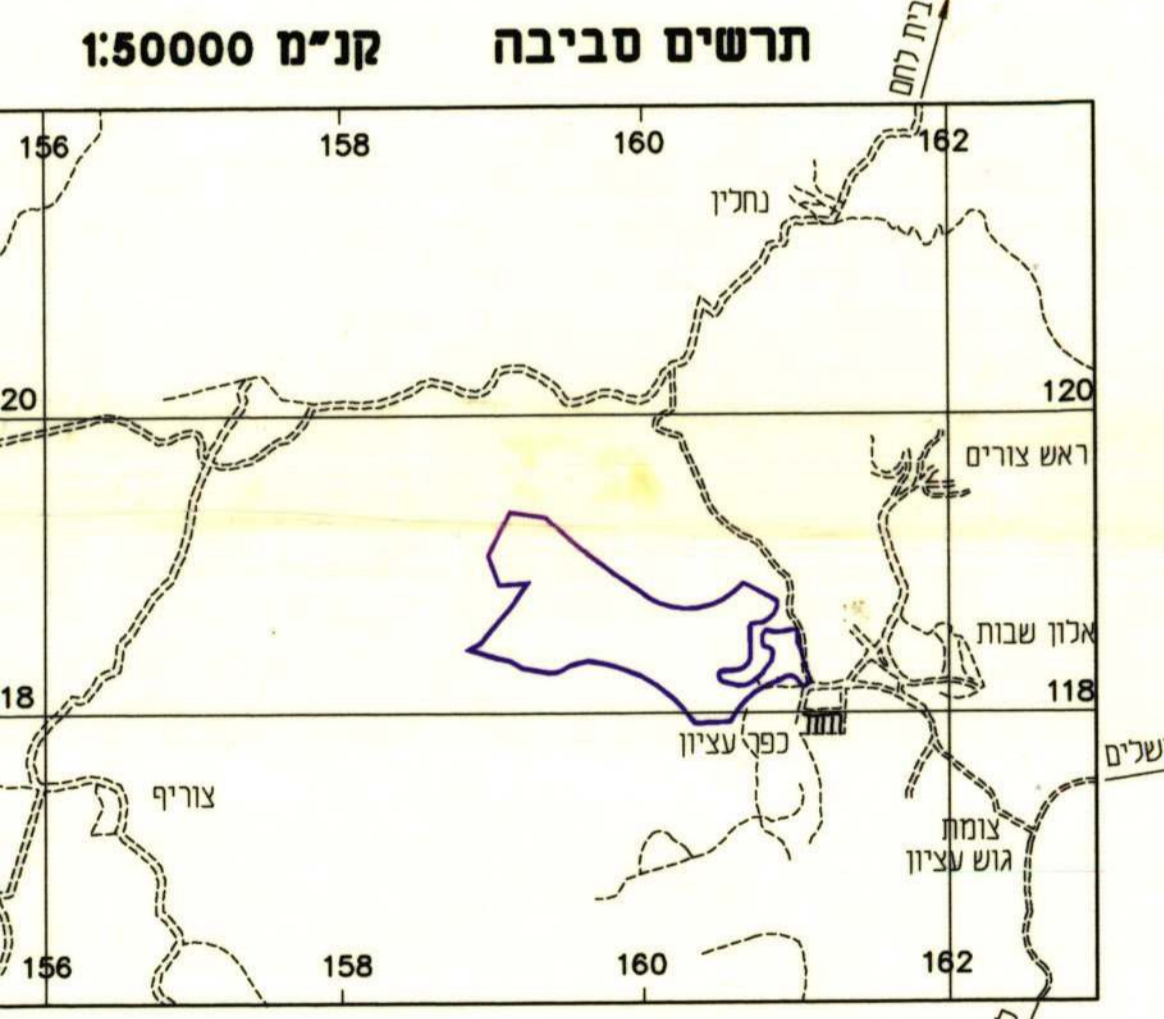
טבלת שטחים

אזור / שטח לפי יעוד	שטח (דונם)	% מסה"כ
אזור חקלאי + יער	482.3	54.0
מתקנים רגליים	7.0	0.7
שטח לחקלאות משחזורת	3.2	0.30
אזור מגורים + משקי עור	120.1	13.4
אזור מגורים א'	67.25	7.76
אזור מגורים ב'	26.0	2.9
שטח לבנייה ציבור	45.2	5.0
שטח לב. ציבור, שרותים וחברה	7.8	0.86
אזור מלאכה ותעשייה זעירה	2.3	0.36
שטח פרטי פתוח ושכילים	7.8	0.85
שטח פרטי פתוח + עצי פרי	9.0	1.00
שטח עתיקות	3.0	0.33
אתר היסטורי - נופי	0.5	0.05
דרך עפר קיימת	0.5	0.05
דרך אספלט קיימת	2.8	0.31
דרך מוצעת או הרחבה	62.4	6.98
שטח שיעורד ייקבע בעתיד	38.0	4.25
שטח למוסדות חינוך	8.1	0.90
סה"כ	893.6	100.00

רשימת המגרשים ושטחים

מספר חלקות	השטחים דונם	מספר חלקות	השטחים דונם	מספר חלקות	השטחים דונם	מספר חלקות	השטחים דונם
51.200	800	2.200	328	3.476	58-1	0.500	1
44.363	801	2.536	330	3.573	58-2	0.500	2
65.346	802-1	2.070	331	3.861	59-1	0.500	3
98.046	802-2	2.025	332	5.353	59-2	0.500	4
214.924	803	1.875	333	1.037	59-3	0.500	5
7.330	804	2.016	334	2.130	59-4	0.500	6
1.112	805	1.988	335	1.863	59-5	0.500	7
0.140	900	1.921	336	7.296	60	0.500	8
0.140	901	1.927	337	4.118	61-1	0.500	9
0.140	902	1.788	338	2.213	61-2	0.500	10
0.140	903	2.109	339	3.012	100	0.500	11
0.532	904	2.409	340	13.293	200	0.500	12
1.402	905	1.940	341	4.218	201	0.500	13
0.064	906	1.986	342	8.856	202	0.500	14
0.252	907	1.958	343	2.018	301	0.500	15
1.024	908	2.080	344	2.175	302	0.500	16
0.700	909	2.176	345	2.132	303	0.500	17
0.880	910	2.019	346	2.146	304	0.500	18
0.237	911	2.019	347	2.266	305	0.500	19
0.199	912	2.019	348	2.203	306	0.500	20
0.279	913	2.020	349	2.117	307	0.500	21
0.141	914	2.000	350	2.099	308	0.500	22
0.138	915	2.000	351	2.015	309	0.500	23
0.222	916	2.000	352	2.005	310	0.500	24
0.266	917	2.000	353	1.771	311	0.500	25
0.218	918	2.000	354	2.000	312	0.500	26
0.268	919	2.000	355	1.999	313	0.500	27
0.121	920	2.000	356	2.039	314	0.500	28
0.273	921	2.000	357	2.075	315	0.500	29
4.125	931	2.000	358	2.002	316	0.500	30
4.780	932	2.000	359	2.000	317	0.500	31
3.281	1000	2.310	400	1.999	318	0.500	32
0.538	2000	9.100	600	2.002	319	0.500	33
1.737	3000	6.300	601	1.976	320	0.500	34
6.204	3001	5.225	602	1.979	321	0.500	35
8.123	4000	10.303	603	2.027	322	0.500	36
7.000	5000	7.934	604	1.928	323	0.500	37
		0.790	605	2.074	324	4.545	57-1
		5.599	606	2.123	325	3.263	57-2
		17.145	700	1.979	326	2.380	57-3
		18.514	701	2.008	327	1.883	57-4
		2.227	702	1.841	328	2.223	57-5
828.373			סה"כ שטח מגרשים				
65.225			כבישים				
			סה"כ	893.598			דונם

- גבול התכנית
- גבול שטח מוגבל פיתוח
- חחום תכנית בנייה מפורטת
- אזור מגורים א'
- אזור מגורים ב'
- אזור מגורים + משקי עור
- שטח לבנייה ציבור
- שטח פרטי פתוח
- שטח פרטי פתוח עם עצי - פרי
- אזור מלאכה ותעשייה זעירה
- שטח לב. ציבור, שרותים וחברה
- שטח למוסדות חינוך
- שטח עתיקות
- אתר היסטורי נופי
- אזור לחקלאות משחזורת
- מתקנים רגליים
- שטח שיעורד ייקבע בעתיד
- דרך אספלט קיימת
- דרך עפר קיימת
- דרך לביטול
- דרך מוצעת או הרחבה של דרך



חתימות:

המנהל המחוזי לתכנון ולבניה
 מועצה אזורית גוש עציון

המנהל המחוזי לתכנון ולבניה
 מועצה אזורית גוש עציון

המנהל המחוזי לתכנון ולבניה
 מועצה אזורית גוש עציון

המנהל המחוזי לתכנון ולבניה
 מועצה אזורית גוש עציון

