

תוכנית מפורטת מסי 402/2/4/1

לישוב קהילתי נווה דניאל

שינוי להכניות מסי 402/2/4 , 402/2/2

תשריט קנ"מ 1:12500

מקום התכנית - גוש פיסגאלי 2 חלק מחלצה טמור. בארמות כפר אל ח'ידר

בין קואורדינטות רוחב 620750 - 620600 ואורך 215600 - 215500

שטח התכנית - 5.862 דונם

תאריך - 15.03.2006

תאריך עדכון - 06.03.2009

בעל הקרקע :

המסמך והתנאים ב"הודעה ושוטרון

יזום התכנית :

החברה הכלכלית לפיתוח גוש עציון

מליש התכנית :

המועצה האזורית גוש עציון

הרשות המקומית :

הרשות המקומית - חבל ירושלים

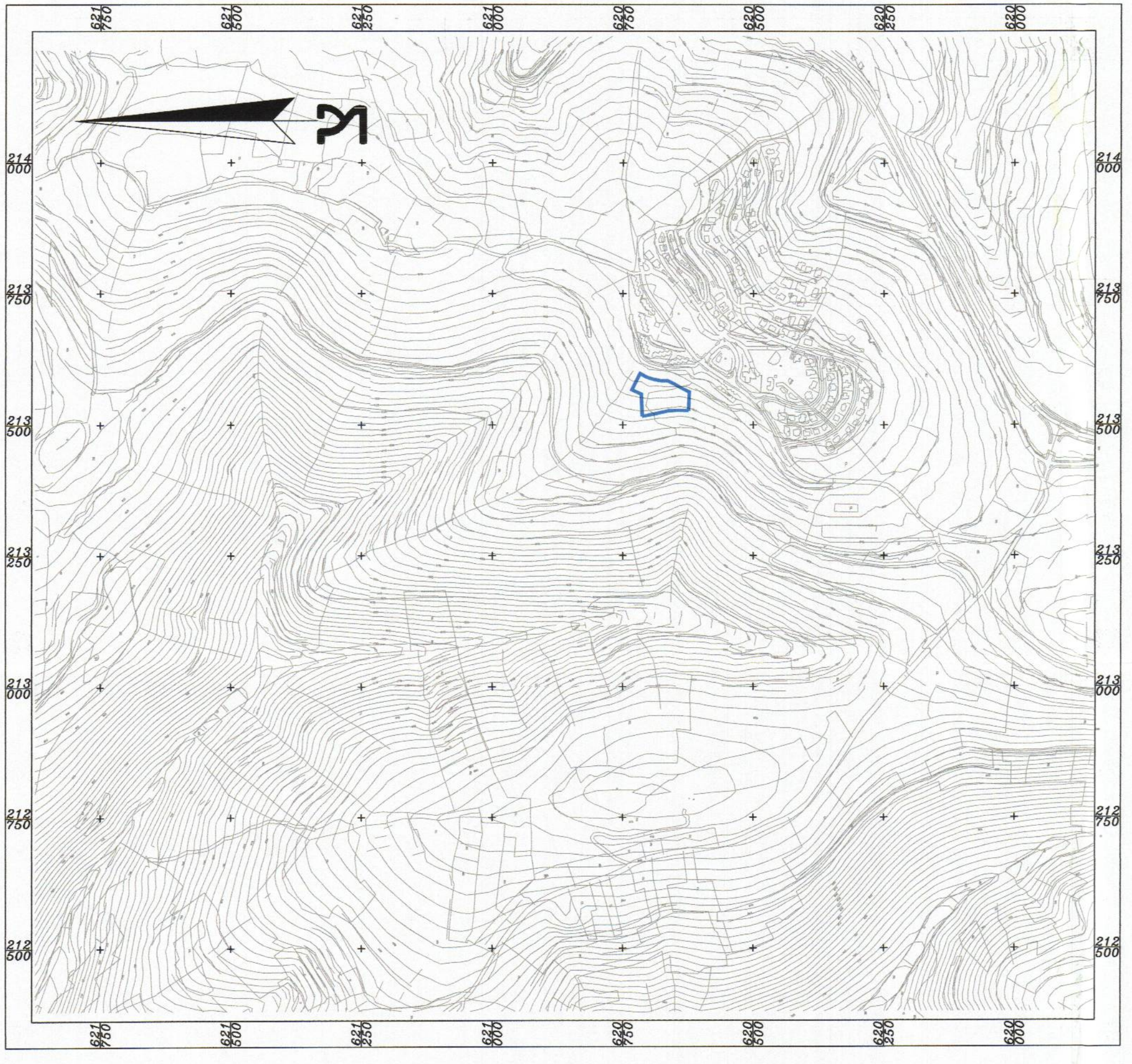
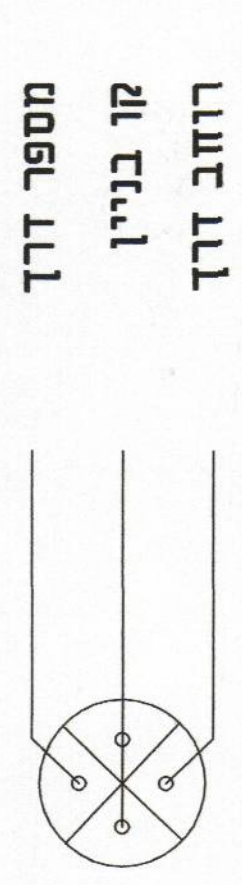
עורך התכנית :

אלכס מדליה אדריכלים

רישיון מסי 38398 נחלת יוסף 312

רמת גן טל' 03-6738878

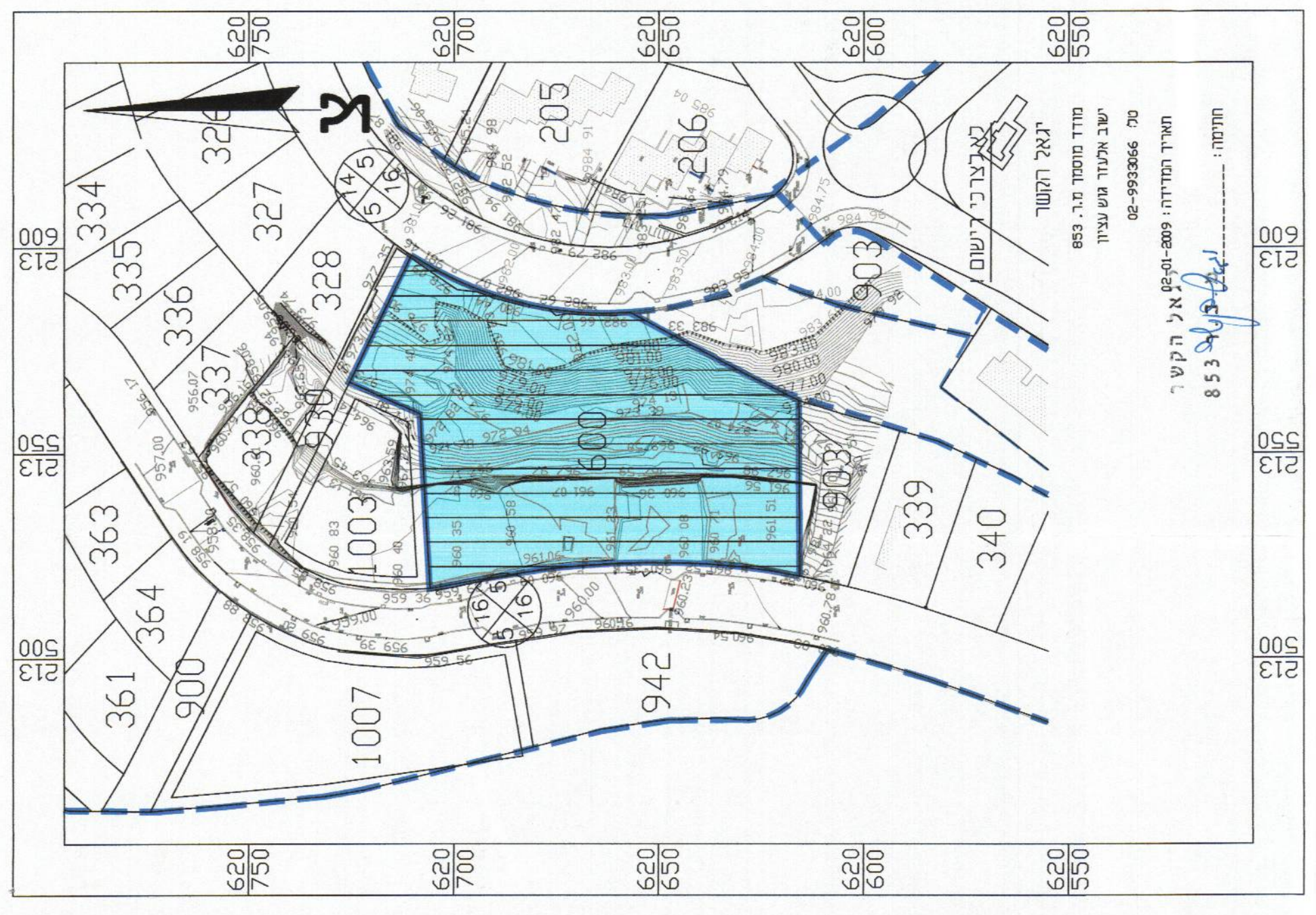
מקרא	מבט שטח	בדונם באחוזים
גבול התוכנית		—
גבול תכנית מאושרת		—
דרך קיימת או מאושרת		—
דרך חדשה או הרחבת דרך		—
שטח למגורים א		—
שטח למגורים א מיוחד		—
שטח למגורים ב		—
שטח למגורים ב מיוחד		100 5.862
שטח לבניני ציבור		—
מלאכה, תעשייה ואחסנה		—
שטח למתקנים הנדסיים		—
שטח לחניה		—
שטח לספורט		—
שטח ציבורי פתוח		—
שטח נוף פתוח		—
סח"כ	100 5.862	



תרשים סביבה

קנ"מ 1:10000

גבול התוכנית



גבול התוכנית

גבול תכנית מאושרת

מצב מוצע

קנ"מ 1:1250