

402/3

# מועצת התכנון העליונה איזור יהודה ושומרון מרחב תכנון מקומי גוש עציון

תשריט לתכנית מתאר מפורטת מספר 402/3  
לשכונת מגורים בנה דניאל  
מתחמים ג, ג.ז, ג.י, ייא

מחוז יהודה  
נפת בית לחם  
המקום נה דניאל  
בעל הקרקע הממונה על הכנת הממשלתי והנכס בידי  
המגיש העדה המקומית לתכנון ובניה גוש עציון  
עורר התכנית יעקב מולכו אדריכל ומתכנן ערים  
רח' רבקה ז, ירושלים. ט"ו 11616-02  
היום המועצה האזורית גוש עציון

שטח 46.5 דונם  
ק.מ. 1:1000  
תאריך

## חתימות

י. מולכו אדריכלים ג"מ  
רח' רבקה ז, ירושלים  
ט"ו 11616-02

המתכנן

היוזם

המגיש

בעל הקרקע

התכנית נכנסה לתוקף  
ביום 11.11.73  
במסגרת תכנית  
מס' 402/3  
במסגרת תכנית  
מס' 402/3  
במסגרת תכנית  
מס' 402/3

## מקרא

- גבול התכנית
- גבול בעלות
- גבול מגרש
- גבול בחלקה דו - משפחתית
- אזורי מגורים א
- שטח פרטי פתוח
- דרך קיימת או מאושרת
- מספר הדרך
- קו בנין
- רוחב הדרך
- שביל עם זכות מעבר

## טבלת שטחים

לפי תכנית מוצעת	לפי תכנית מאושרת	אזור	שטח (דונם)	אחוזים
שטח (דונם)	אחוזים	אחוזים	אחוזים	אחוזים
60	20.6	27.2	28	27.2
15	5.9	24	11.2	24
14	9.0	18	8.1	18
100%	46.5	100%	46.5	100%

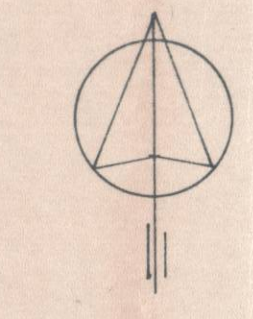
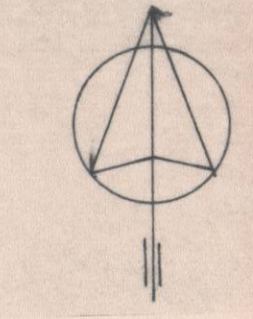
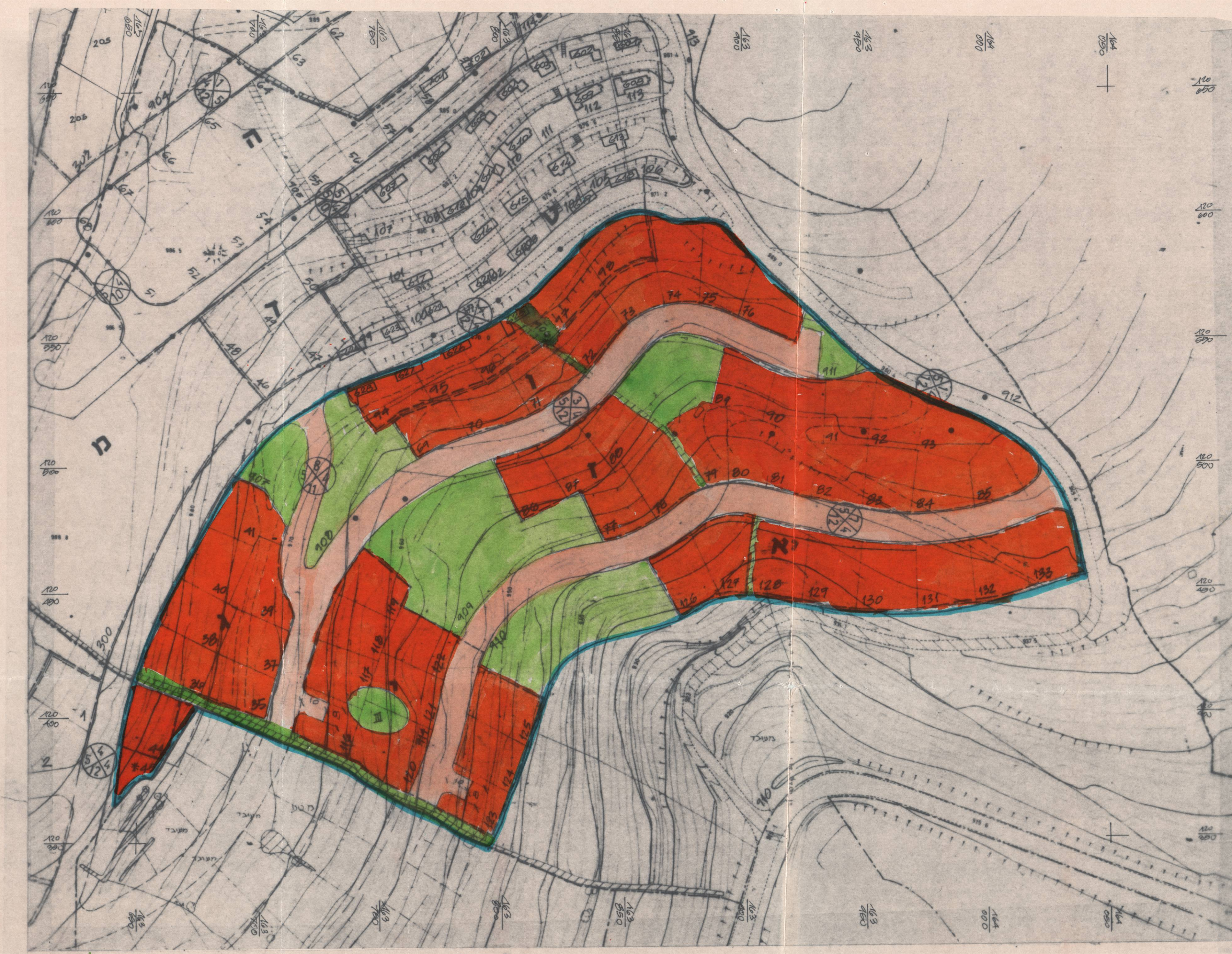
השטחים נמדדו גרפי ואינם מופיעים

## הצהרת עורך התכנית

אני אדריכל יעקב מולכו, מספר רישוי 13571 מצהיר כי  
חשוב השטחים נמדדו גרפי על ידי.

תאריך 26.3.73  
י. מולכו אדריכלים ג"מ  
רח' רבקה ז, ירושלים  
ט"ו 11616-02

מצב מאושר לפי ת.ב.ע. מספר 402 ק.מ. 1:1000



מצב מוצע בת.ב.ע. מספר 402/3 ק.מ. 1:1000

## טבלת מגרשים

מספר מגרש	שטח במ"ר	מספר מגרש	שטח במ"ר
547	89	593	35
501	90	577	36
708	91	513	32
521	92	563	38
502	93	582	39
522	94	547	40
419	95	667	41
433	96	482	44
464	97	521	69
475	98	507	70
503	116	456	71
511	117	444	72
559	118	383	73
559	119	545	74
514	120	589	75
676	122	388	76
769	123	508	79
504	124	703	80
506	125	722	81
533	126	604	82
742	127	700	83
742	128	701	84
742	129	701	85
742	130	687	86
742	131	755	87
746	132	761	88
589	133		

סה"כ שטח 30540 מ"ר