

# צבא הגנה לישראל המנהל האזרחי יהודה ושומרון מועצת התכנון העליונה

מרחב תכנון מקומי- מועצה אזורית גוש עציון

תכנית מס. ת/413

קנ"מ. 1:2500

המקום: נפת חברון, אדמות סעיר ; גוש פסקלי 22 נחלקי-חירבת אל מניה;

שטח התכנית: כ- 570 דונם

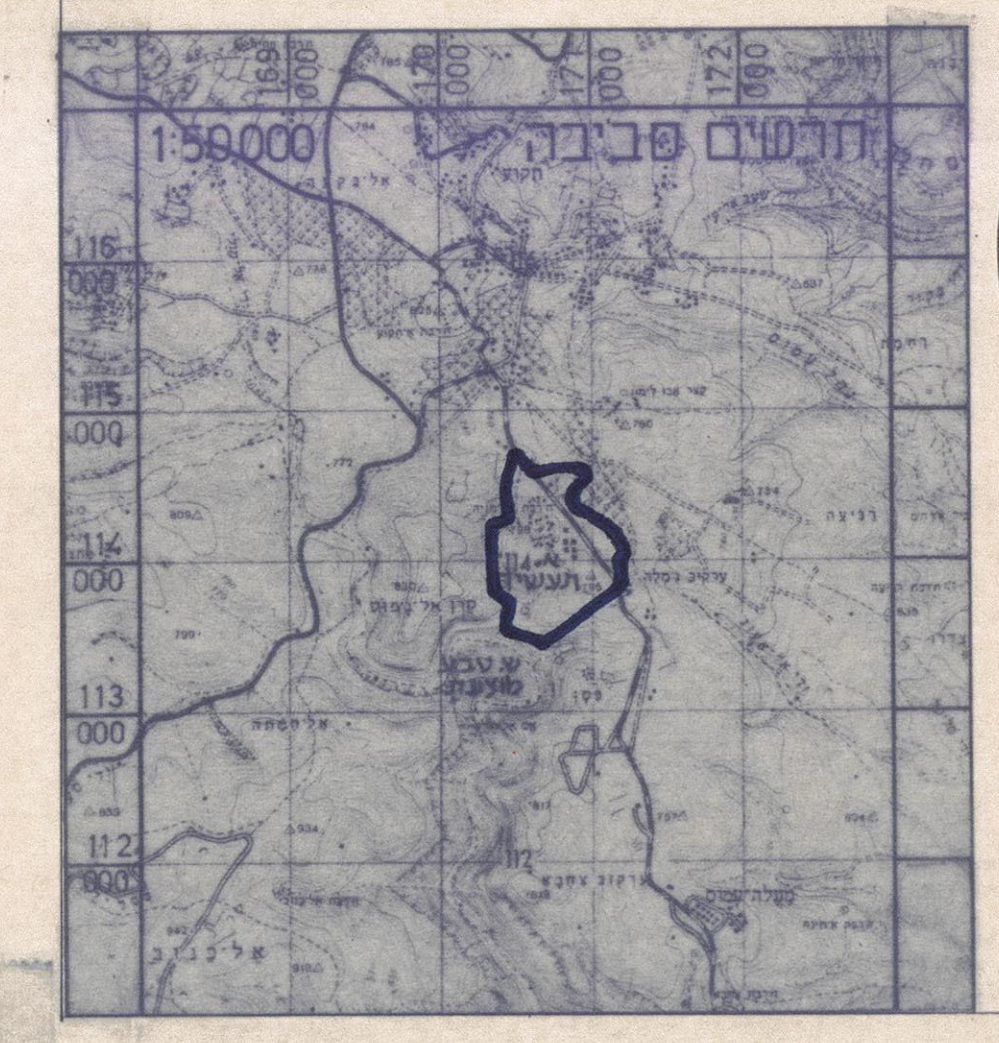
בעל הקרקע: הממונה על הרכוש הממשלתי ואזורים

מגיש התכנית: תב' מבני תעשיה בע"מ

המתכנן: ברוך יוסקוביץ אדריכל ומתכנן עירוני

## מקרא

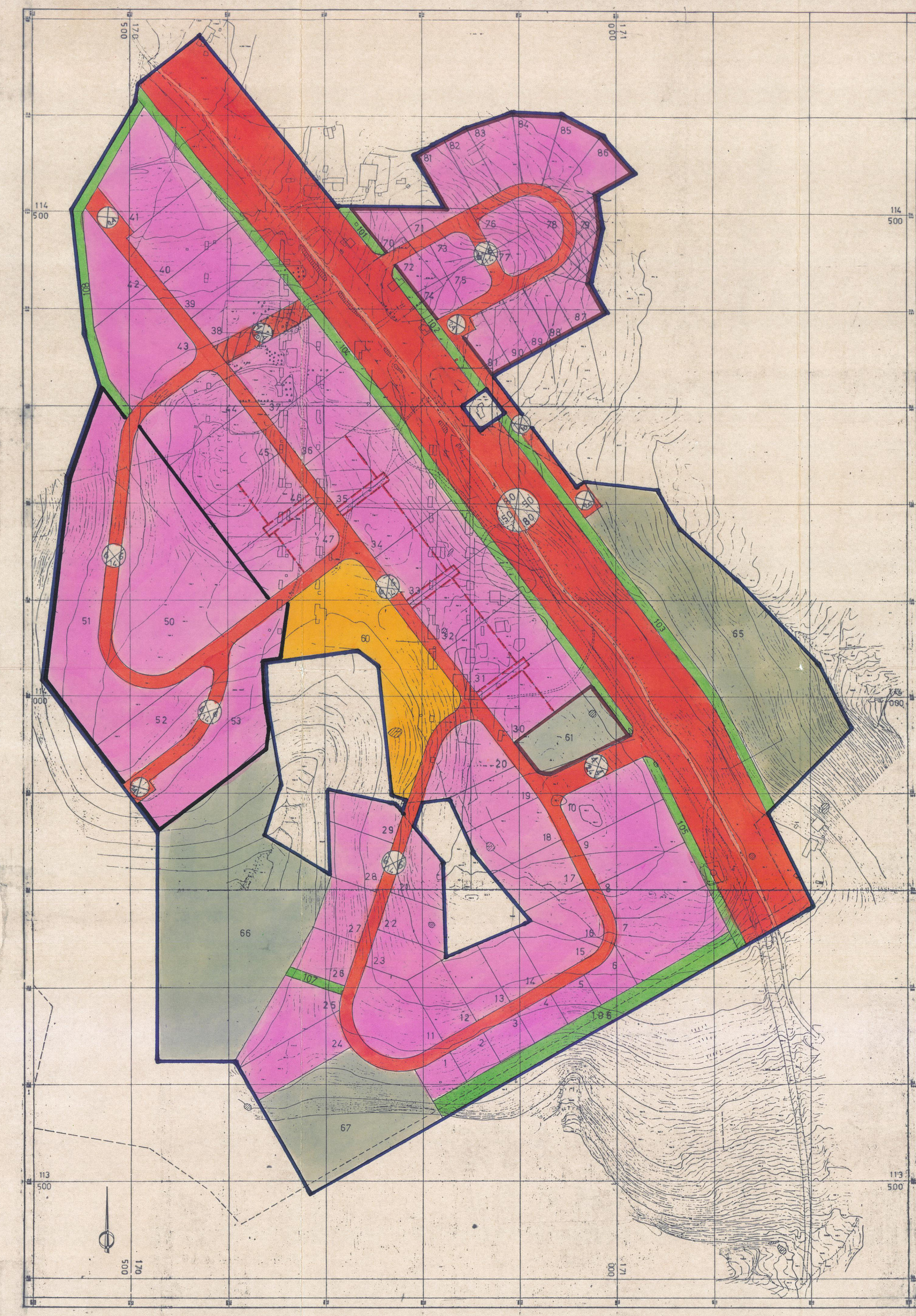
- גבול התכנית
- חלוקת מענה
- גבול בעלות פרטית
- אזור תעשיה א
- אזור תעשיה ב
- מרכז שירותים
- שדות דרך
- שטח חורבה לדרך
- אזור תעשיה- מנסרות אבן
- אזור שירותים הגדסים
- שטח ציבורי פתוח
- אזור לפינוי פסולת מוצקה
- דרך קיימת
- דרך חדשה
- מס הדרך
- קו ביני
- רוחב הדרך



חתימות  
ד"ר יוסקוביץ  
ד"ר יוסקוביץ

המנהל האזרחי יהודה ושומרון  
מועצה אזורית גוש עציון  
תאריך: 10/3/85  
מס' תכנית: 413/ת  
מס' חלק: 22  
מס' חלק: 22

עדכון יולי '85, אוקטובר '85;



## טבלת שטחים ואזורים

מס' מגרש	יטור קרקע	השטח בדונם	סה"כ בדונם	נחלק כ%
1	אזור תעשיה א'	1.4	198.3 ד'	34.84%
2	"	1.4		
3	"	1.4		
4	"	1.4		
5	"	1.4		
6	"	1.4		
7	"	1.4		
8	"	1.4		
9	"	1.4		
10	"	1.4		
11	"	1.4	60.1 ד'	10.53%
12	"	1.4		
13	"	1.4		
14	"	1.4		
15	"	1.4		
16	"	1.4		
17	"	1.4		
18	"	1.4		
19	"	1.4		
20	"	1.4		
21	"	1.4	131 ד'	2.3%
22	"	1.4		
23	"	1.4		
24	"	1.4		
25	"	1.4		
26	"	1.4		
27	"	1.4		
28	"	1.4		
29	"	1.4		
30	"	1.4		
31	"	1.4	25 ד'	0.44%
32	"	1.4		
33	"	1.4		
34	"	1.4		
35	"	1.4		
36	"	1.4		
37	"	1.4		
38	"	1.4		
39	"	1.4		
40	"	1.4		
41	"	1.4	17.4 ד'	3.05%
42	"	1.4		
43	"	1.4		
44	"	1.4		
45	"	1.4		
46	"	1.4		
47	"	1.4		
48	"	1.4		
49	"	1.4		
50	"	1.4		
51	"	1.4	5.8 ד'	1.02%
52	"	1.4		
53	"	1.4		
54	"	1.4		
55	"	1.4		
56	"	1.4		
57	"	1.4		
58	"	1.4		
59	"	1.4		
60	"	1.4		
61	"	1.4	32.8 ד'	5.76%
62	"	1.4		
63	"	1.4		
64	"	1.4		
65	"	1.4		
66	"	1.4		
67	"	1.4		
68	"	1.4		
69	"	1.4		
70	"	1.4		
71	"	1.4	85.5 ד'	14.98%
72	"	1.4		
73	"	1.4		
74	"	1.4		
75	"	1.4		
76	"	1.4		
77	"	1.4		
78	"	1.4		
79	"	1.4		
80	"	1.4		
81	"	1.4	17.4 ד'	3.05%
82	"	1.4		
83	"	1.4		
84	"	1.4		
85	"	1.4		
86	"	1.4		
87	"	1.4		
88	"	1.4		
89	"	1.4		
90	"	1.4		
91	"	1.4	5.8 ד'	1.02%
92	"	1.4		
93	"	1.4		
94	"	1.4		
95	"	1.4		
96	"	1.4		
97	"	1.4		
98	"	1.4		
99	"	1.4		
100	"	1.4		

סה"כ אזור תעשיה א'	23.0	198.3 ד'	34.84%
סה"כ אזור תעשיה ב'	19.0	60.1 ד'	10.53%
סה"כ אזור תעשיה ג'	11.9	131 ד'	2.3%
סה"כ אזור תעשיה ד'	6.2	25 ד'	0.44%
סה"כ אזור תעשיה ה'	2.5	17.4 ד'	3.05%
סה"כ אזור תעשיה ו'	5.8	5.8 ד'	1.02%
סה"כ אזור שירותים הגדסים	32.8	85.5 ד'	14.98%
סה"כ אזור שירותים קטנים	37.8		
סה"כ אזור שירותים קטנים	15.9		
סה"כ אזור שירותים קטנים	0.6		
סה"כ אזור שירותים קטנים	1.3		
סה"כ אזור שירותים קטנים	4.5		
סה"כ אזור שירותים קטנים	8.5		
סה"כ אזור שירותים קטנים	2.2		
סה"כ אזור שירותים קטנים	7.1		
סה"כ אזור שירותים קטנים	0.6		
סה"כ אזור שירותים קטנים	3.5		
סה"כ אזור שירותים קטנים	17.4	28.3 ד'	4.96%
סה"כ אזור שירותים קטנים	140	24.52%	
סה"כ אזור שירותים קטנים	2.0		
סה"כ אזור שירותים קטנים	1.5		
סה"כ אזור שירותים קטנים	2.0		
סה"כ אזור שירותים קטנים	2.0		
סה"כ אזור שירותים קטנים	2.0		
סה"כ אזור שירותים קטנים	1.9		
סה"כ אזור שירותים קטנים	1.5		
סה"כ אזור שירותים קטנים	1.5		
סה"כ אזור שירותים קטנים	1.5		
סה"כ אזור שירותים קטנים	1.3		
סה"כ אזור שירותים קטנים	19.2 ד'	336%	
סה"כ אזור שירותים קטנים	570.8 ד'	100.00%	

צבא הגנה לישראל  
גיש הצעה להקמת  
מס' תכנית: 413/ת  
מס' חלק: 22  
מס' חלק: 22

צבא הגנה לישראל  
גיש הצעה להקמת  
מס' תכנית: 413/ת  
מס' חלק: 22  
מס' חלק: 22