

אזור יהודה ושומרון **מועצת תכנון עליונה** **מרחב תכנון מקומי גוש עציון** **תוכנית מתאר מפורטת מס: 495**

שנייה לתוכנית מתאר אזורית מס' 5-5
 ולתוכנית מתאר מפורטת מס' 969/1
מגדל עוז, מוסד חינוכי יישיבת המבטרי
 גוש פיסקאלי 2 חלק מחלקה חירבת בריקות
 באדמות הכפר בית אמר
 גוש פיסקאלי 8 חלק מחלקה דו-א-נוס
 באדמות הכפר אל חידר

קנה מידה - 1:1250
 שטח התוכנית: 61.24 דונם
 תאריך עדכון אזורי: 30.12.2010

נספח מס' 1 **נספח בינוי**

- מקרא
- גבול שטח התוכנית
 - גבול שטח למסדה
 - גבול שטח למתקני ספורט
 - גבול מפה פיסקאליית
 - גבול תב"ע 969/1
 - קו בניין
 - מספר מגרש
 - מספר חדר
 - קו בניין
 - רשת חדר

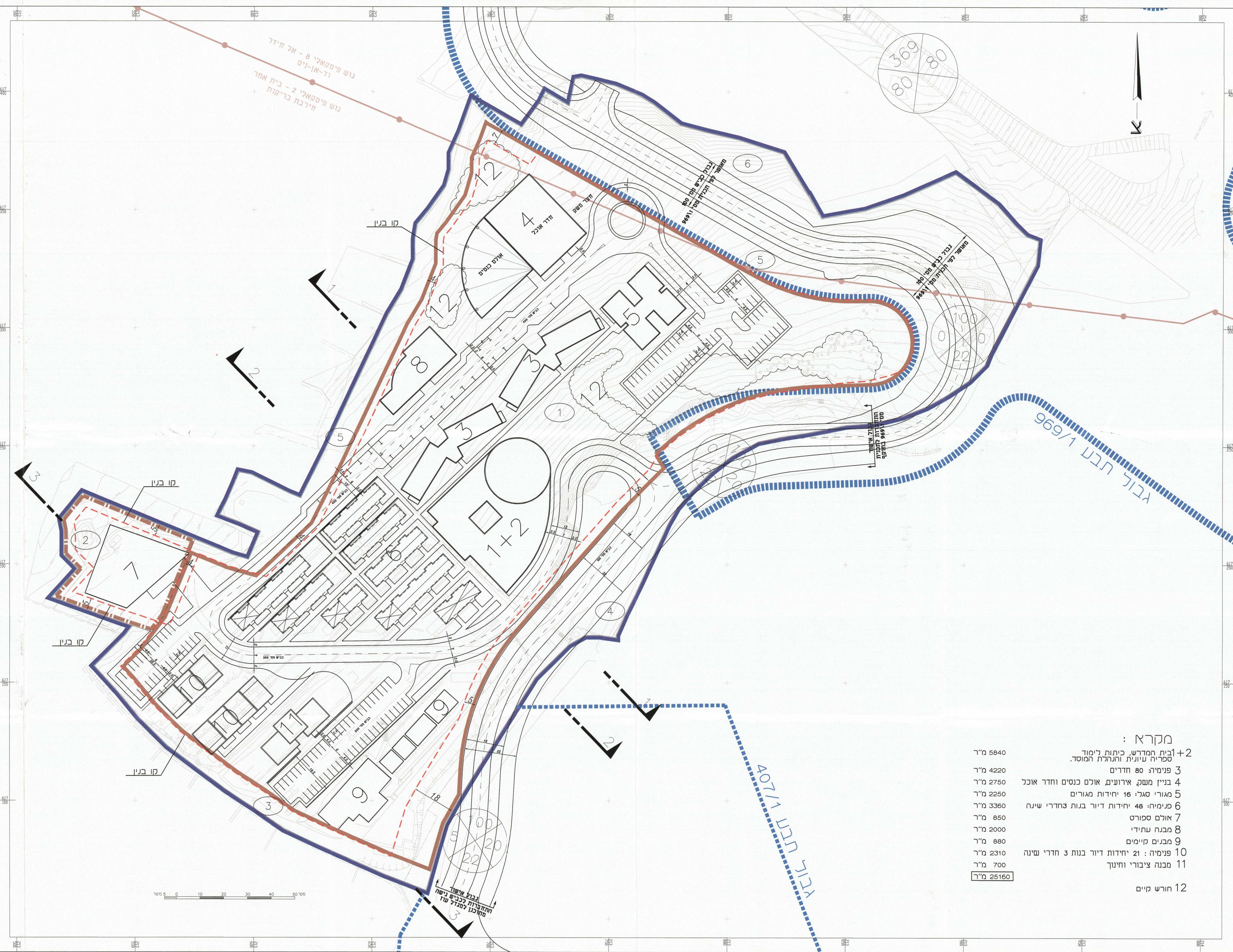
יום התוכנית:
 המועצה האזורית גוש הציון

בעל הקרקע:
 הממונה על הרכוש הממשלתי והגוש
 ביהודה ושומרון

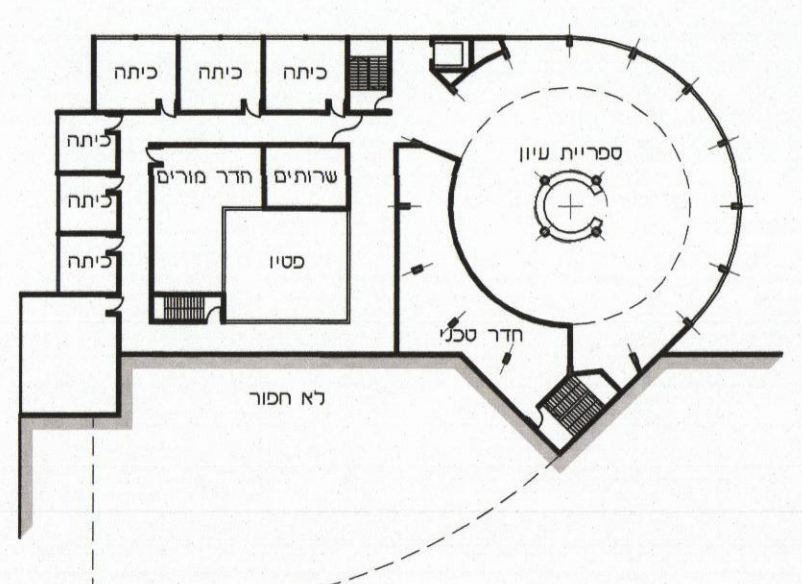
- מגיש התוכנית:
- הוועדה המיוחדת לתכנון ולבניה גוש הציון
 - ההסתדרות הציונית העולמית
 - "מוסדות אור תורה"
 - קבוצת מגדל עוז

עורך התוכנית:
 איכנס מדירה אדריכלים
 רחל נחמיה סופר 3 רמת-גן 52456
 03-5333333
 03-5709855
 אדריכל
 Architect
 30.12.2010

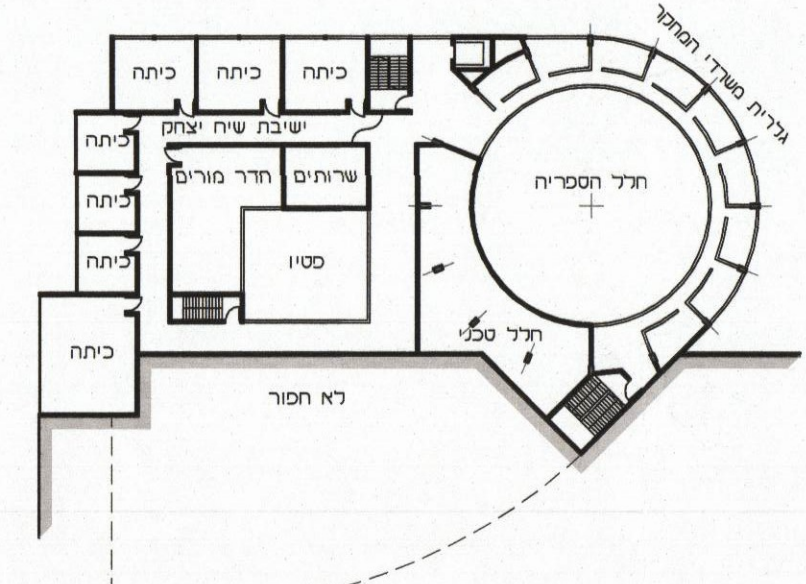
- מקרא:
- 1+2 בית המדרש, כיתות לימוד, ספרייה עיונית וחברת המוסד.
 - 3 פנימיה 80 חדרים
 - 4 בניין משק, אירועים, אולם כנסים וחדר אוכל
 - 5 מאגרי מים 16 יחידות מאגרים
 - 6 פנימיה 48 יחידות דיור בנות בחדרי שינה
 - 7 אולם ספורט
 - 8 מבנה עתיד
 - 9 מבנים קיימים
 - 10 פנימיה: 21 יחידות דיור בנות 3 חדרים שינה
 - 11 מבנה ציבורי וחניון
 - 12 חורש קיים



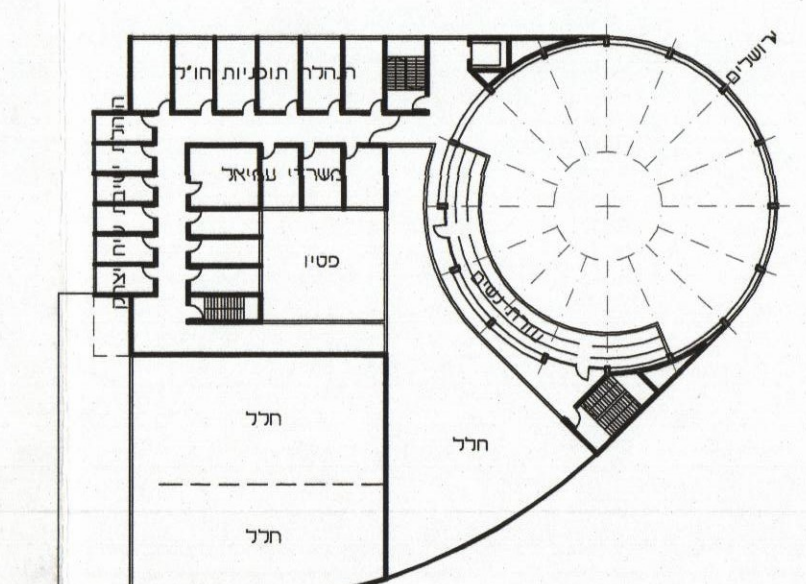
1-2 בית המדרש **1:625**



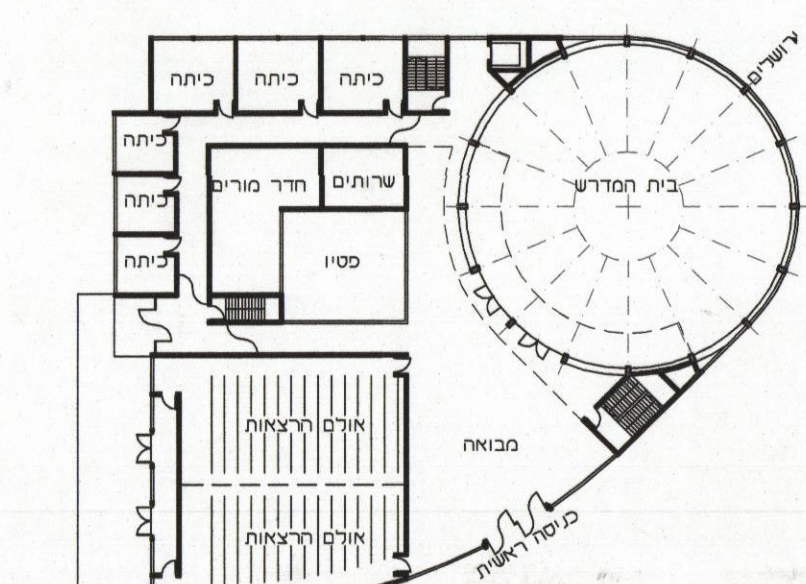
מפלס סיפריה וכיתות



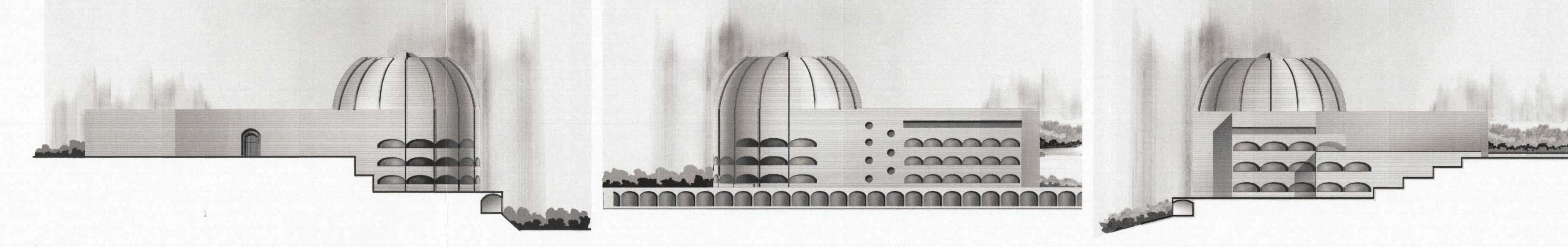
מפלס כיתות וחוקרים



מפלס הנהלת המוסד



מפלס כניסה

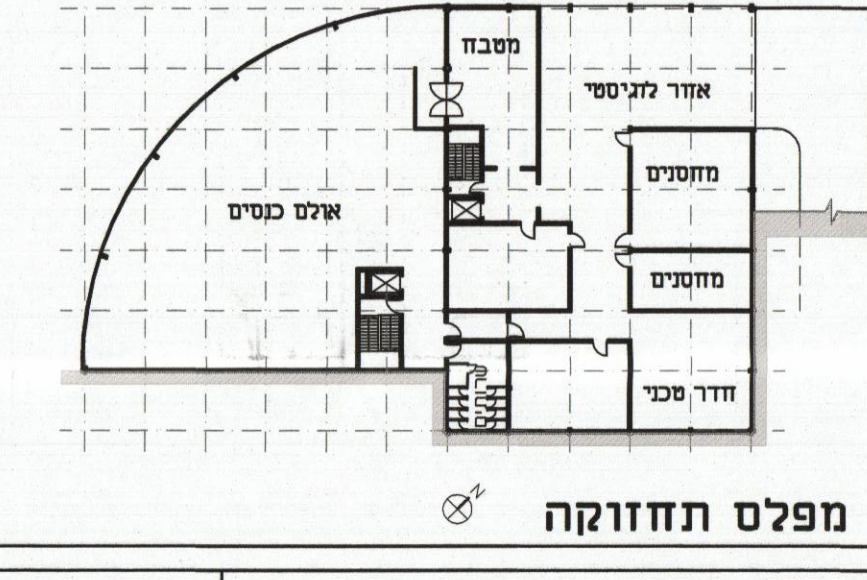


חזית דרומית מערבית

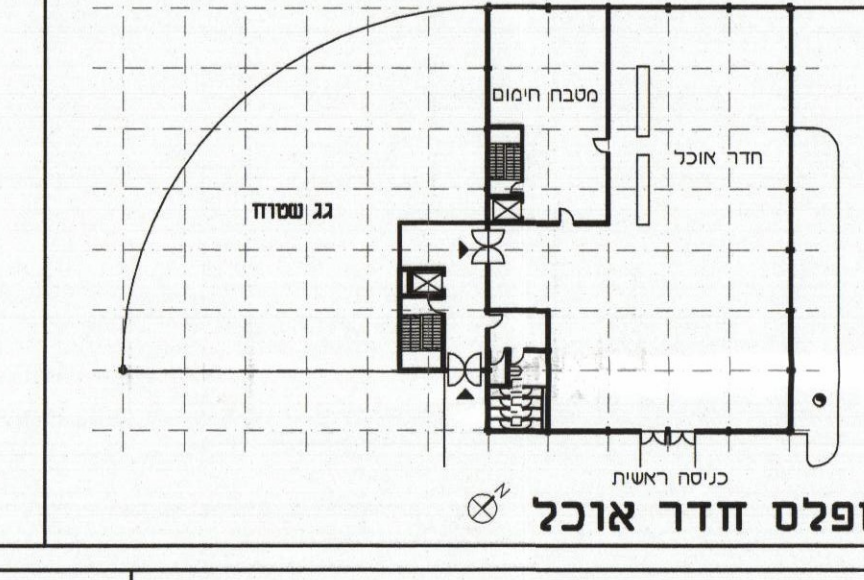
חזית צפונית מערבית

חזית כניסה

4 בניין משק **1:625**

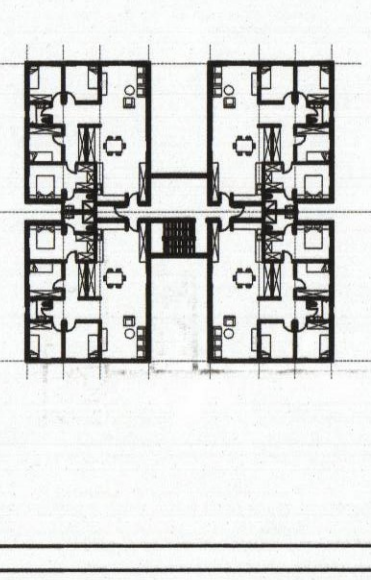


מפלס תחזוקה

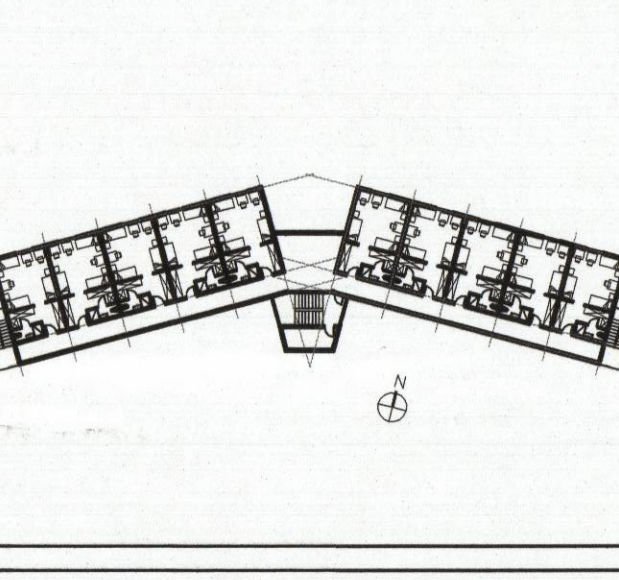


מפלס חדר אוכל

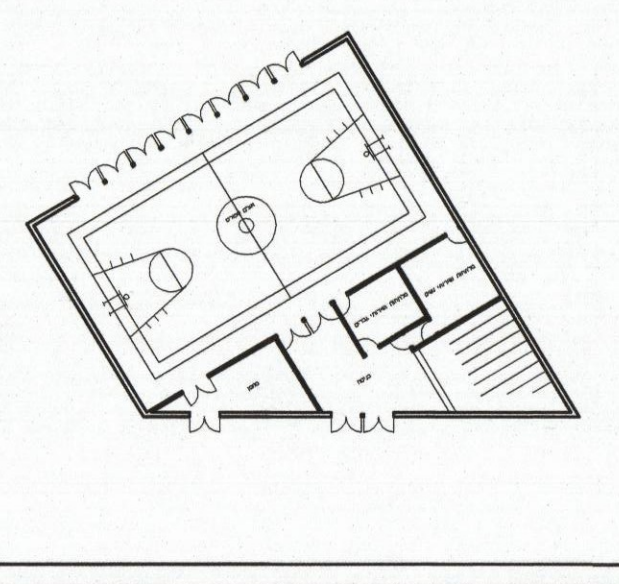
5 מגורי סגל **1:625**



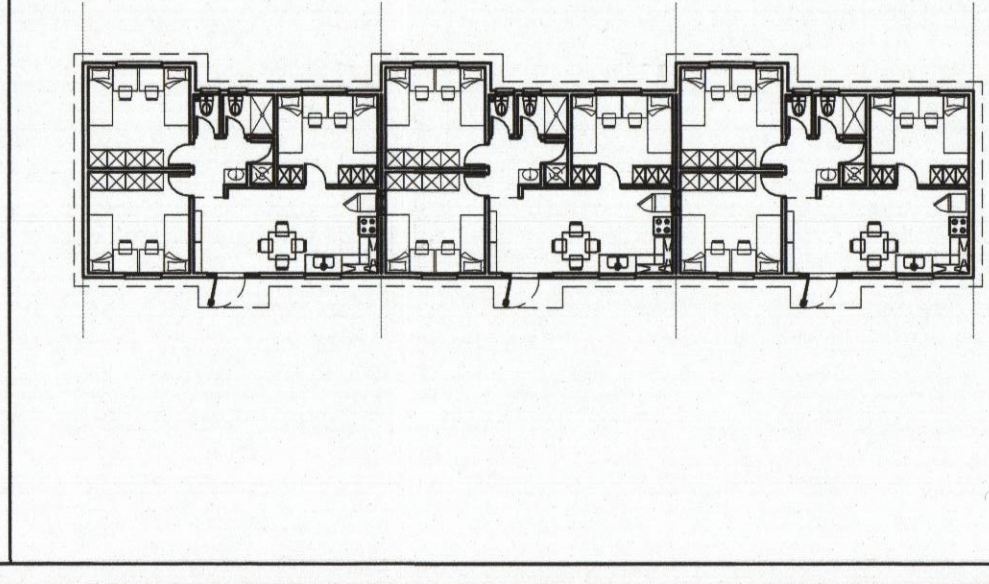
3 פנימיה **1:625**



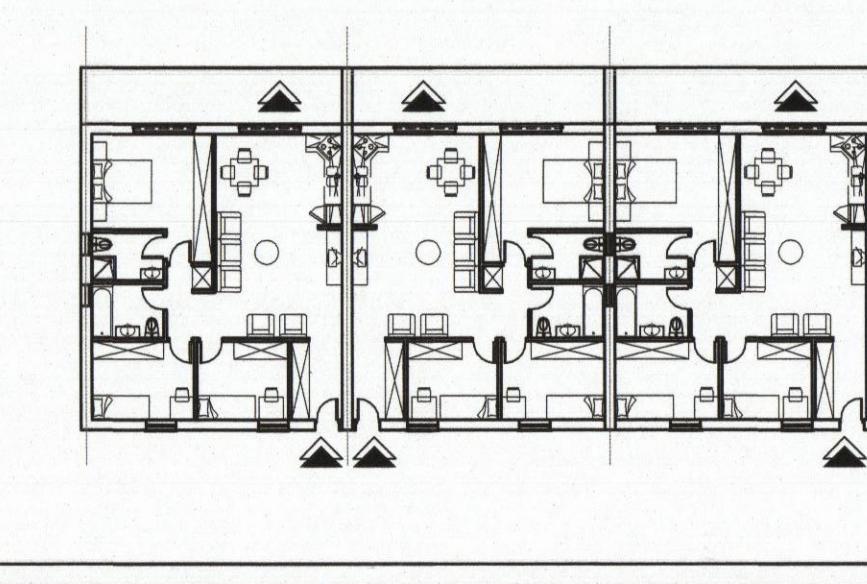
7 אולם ספורט **1:625**



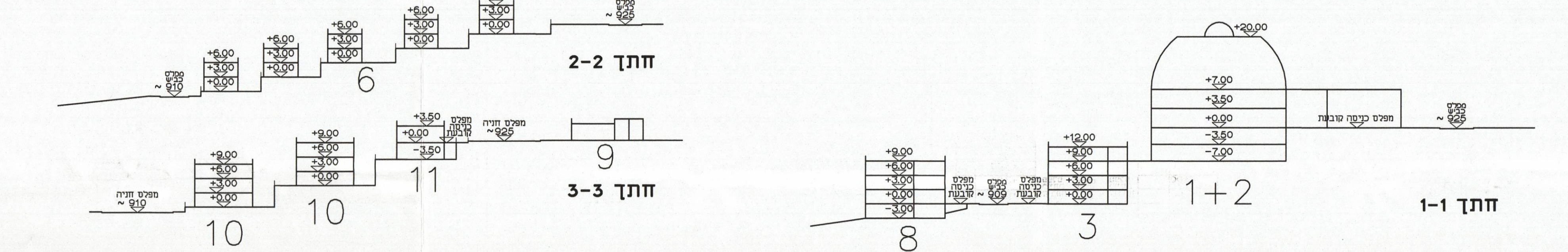
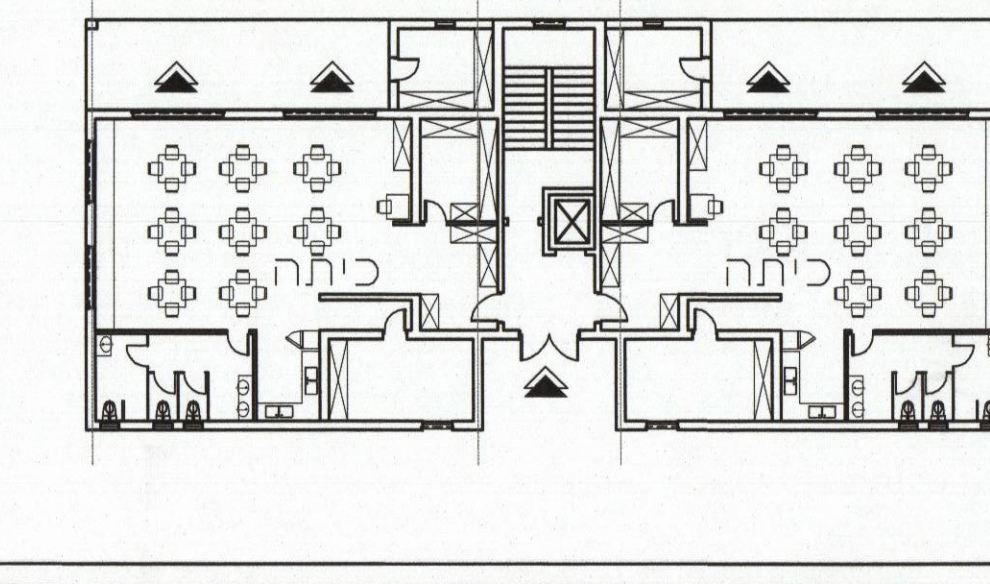
6 פנימיה **1:250**



10 פנימיה **1:250**



11 מבנה ציבורי וחניון **1:250**



חזית צפונית מערבית