

אישור סגור
מ.א. נוש עציץ - תיכנון
מס' 12-3-2000
התקבל

**אזור יהודה ושומרון
הממונה על מתן היתרים
בשטחים תפוסים
לצרכים צבאיים לפי צו
מס' 997 (התשמ"ב)**

מגדל עוז
(בית מדרש גבוה לנשים ע"ש סטלה ק. אברהם
- שליח ישיבת הר עציון)

תכנית מפורטת מס' 407/1/2
שינוי לתכנית מתאר מס' 407/1

קנ"מ 1:1250

גושים

שטח התכנית - 25.1 דונם

תאריך - 19.07.2000

בעל הקרקע הממונה על הרכוש
הממשלתי והנוש
ביהודה ושומרון

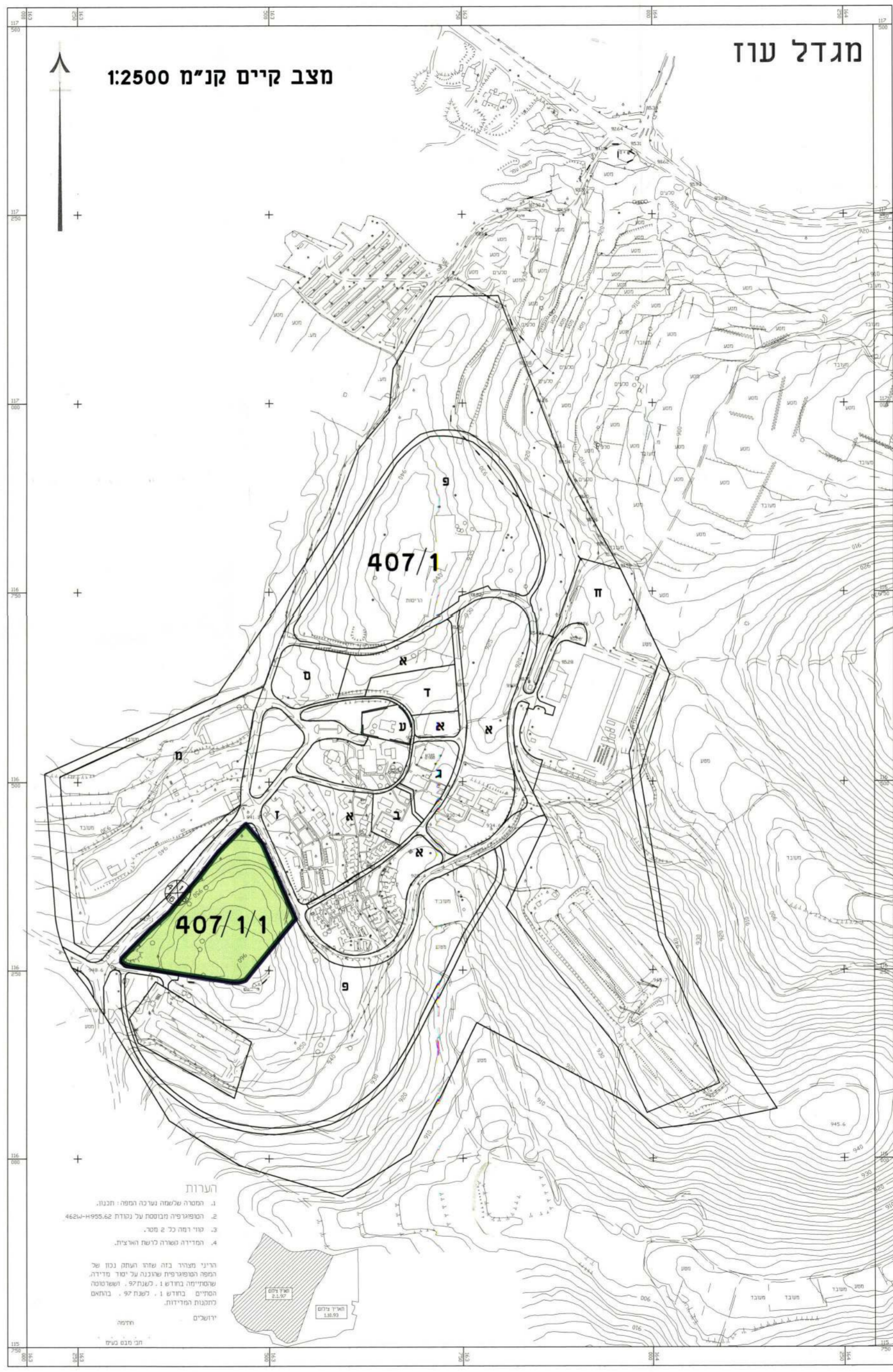
יזום התכנית המועצה האזורית
גוש עציון -
במעמד ועדה מייעצת
לממונה מכח צו

מ.א. נוש עציץ - תיכנון
מס' 12-3-2000
התקבל

מגיש התכנית המועצה האזורית
גוש עציון -
במעמד ועדה מייעצת
לממונה מכח צו 997

עורך התכנית ר. דונסקי-פורשטיין
אדריכלית ובונה ערים
רישיון מס' 6021, רח"י החרוזים 10
רמת גן 52525 טל' 52528591-03

מקרא		סבלת שטחים	
גבול התכנית	שטח פרטי פתוח	בדונם	באחוזים
—	■	25.1	100
■	■	25.1	100.0
■	■	25.1	100.0
■	■	סה"כ	100.0



מצב קיים קנ"מ 1:2500

407/1/1

407/1

- הערות
1. המטרה שלמטה נערכה המפה: תכנון.
 2. המספרים מבוטאת על נגודת 4624-1955.62.
 3. יחיד רמה כל 2 מטר.
 4. המידה המורה לרשת הריבועית.

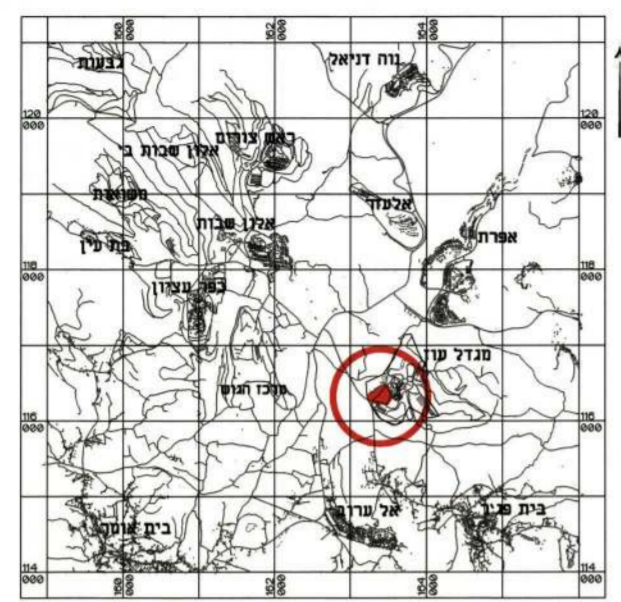
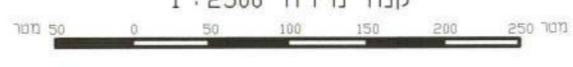
ריבוי תצורה בזה שדה העתה נכח של
המפה הפוטנציאלית שישנה על יסוד מדידה
שטחיתיה נודעו 1. אמצעים - משאבים
המסויים בודש 1. לקוח 97. בוחאם
לדגנות המדידות.

יודשים

תחמה

היחידה ט"ס

קנה מידה 1:2500



תרשים סביבה קנ"מ 1:50,000



מצב מוצע קנ"מ 1:2500