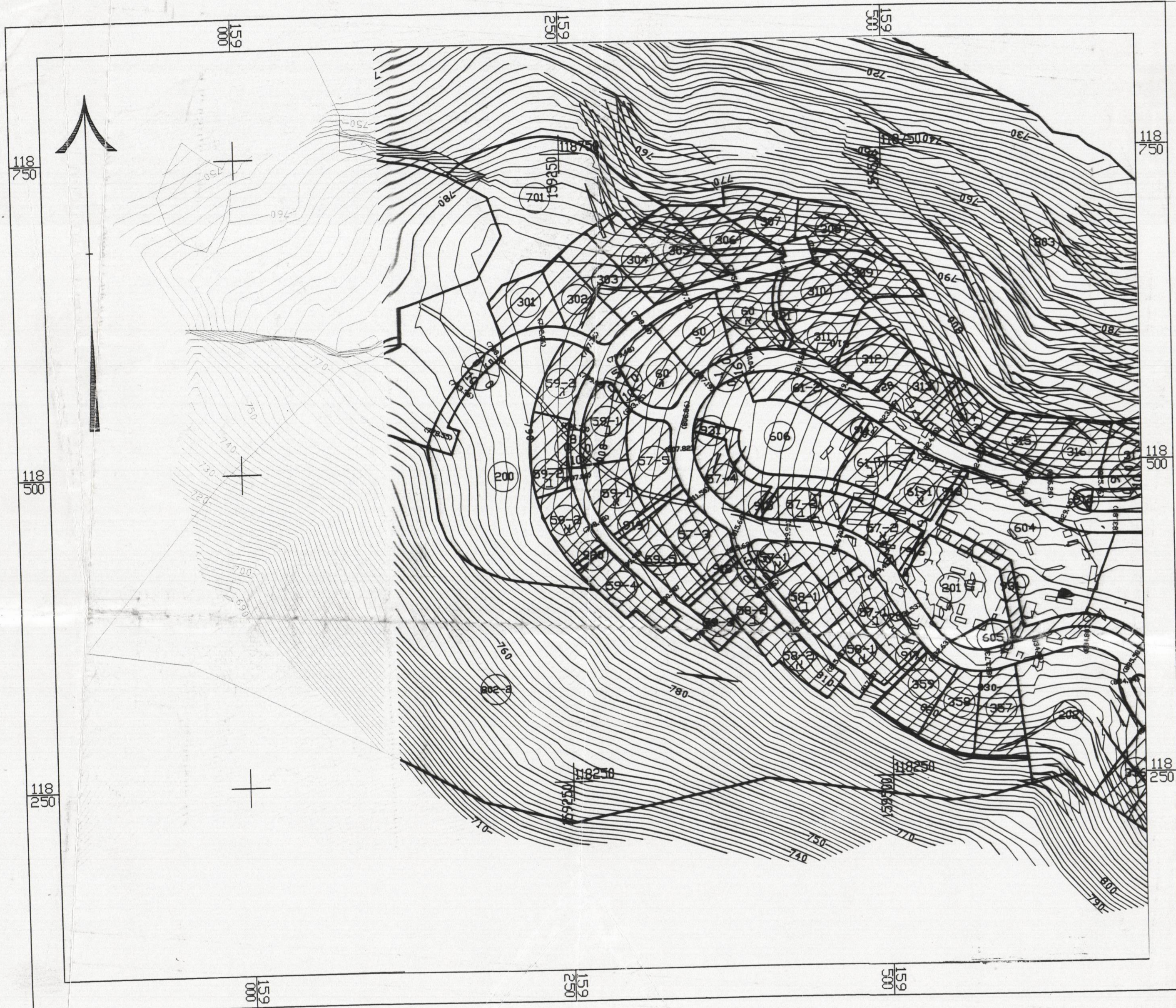


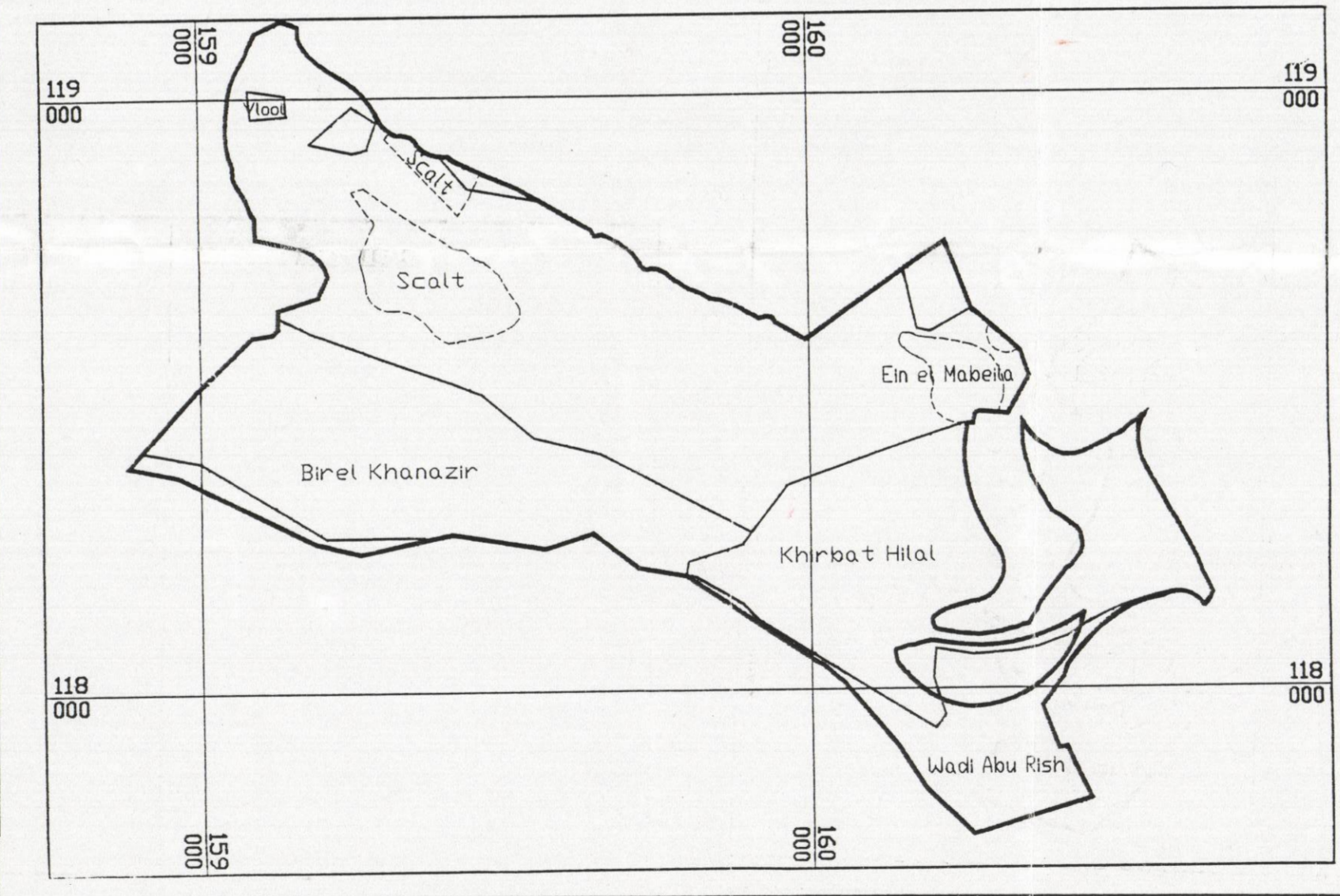
פיק - 5/96



טבלת שטחי המגרשים

חלקה מיינה		חלקה מתכננה	
שטח המגרש במ"ר	מספר המגרש	שטח המגרש במ"ר	מספר המגרש
4545	57-1	2000	57-1-א
		2545	57-1-ב
3263	57-2	1632	57-2-א
		1631	57-2-ב
2380	57-3	1380	57-3
1883	57-4	1883	57-4
2223	57-5	2223	57-5
3475	58-1	1738	58-1-א
		1738	58-1-ב
3573	58-2	1786	58-2-א
		1787	58-2-ב
3841	59-1	1930	59-1-א
		1930	59-1-ב
3333	59-2	1784	59-2-א
		1784	59-2-ב
		1784	59-2-ג
		1037	59-3
		1130	59-4
		1863	59-5
40	60	2432	60-א
		2432	60-ב
		2432	60-ג
4118	61-1	2099	61-1-א
		2099	61-1-ב
2213	61-2	2213	61-2
סה"כ 49,214		סה"כ 49,214	

חפץ גרשים וחלקות - מצב קיים קנ"מ 1:10000



בס"ד
איזור יהודה ושומרון - מעצת התכנון העליונה
מרחב תכנון מקומי - מ.א. גוש עציון

תכנית מתאר מפורטת מסי 419

תכנית חלוקה למגרשים לאיזור מגורים אי דרום-מערבי

שינוי 1-96 לתכנית חלוקה למגרשים מסי 1, 419

לישוב קהילתי - בת-עין

לשנת תשנ"ו 1996

הנפה: בת-לחם

המקום: בת-עין

מסי המגרש: 57-1/א, 57-1/ב, 57-2/א, 57-2/ב, 57-3, 57-4, 57-5, 58-1/א, 58-1/ב, 58-2/א, 58-2/ב, 58-2/ג, 59-1, 59-2, 59-3, 59-4, 59-5, 60, 61-1, 61-2

בעל הקרקע: הממונה על הרכוש הממשלתי והגוש ביהודה ושומרון.

ירום התכנית: מועצה איזורית גוש-עציון.

מגיש התכנית: משב"ש מבי"כ

עורך התכנית: דוד ברטלבי - אדריכל ובונה ערים

שטח התכנית: 49.214 דונם

קנה מידה: 1:2500

תאריך: 2.06.96

חתימת:

<p>הועדה המקומית הועדה המקומית לתכנון ובניה גוש עציון 5/96 החליטה בישיבה מס' 20/6/96 מיום 20.6.96 כאשר תכנית חלוקה זו בדומה מתאימה לתכנית מתאר מפורטת מס' 419 מרגש העדה המקומית י"ד העדה המקומית</p>	<p>ועד היישוב בת-עין אנודה שיתופית וקהליות לתיישבות קהילתית בגוש</p>	<p>המומנה על הרכוש רשמי ניהול תחומי המגורים המומנה על הרכוש הממשלתי והממשלתי באיזור</p>	<p>החטיבה להתיישבות ההתחדדות והתיישבות התוכנית 2.9.96 אדריכל החבל 2.09.96</p>
--	--	---	---