

משרד התכנון והערים
 תל אביב-יפו
 2007
 09.05.08
 כתובת: תל אביב-יפו

אזור יהודה ושומרון
 הממונה על מתן היתרים
 בשטחים תפוסים לצרכים צבאיים
(צו-997 תשמ"ו)

מיצד (אספר)

תשריט לתכנית מתאר מפורטת מס' 414/1 שינוי לתכנית מתאר אזורית RJ-5

המקום : מיצד
 שטח התכנית : 164.29 דונם

קנ"מ : 1:2500 תאריך: יוני 1994
 עדכון : מרץ 1999

מגיש התכנית : החטיבה להתיישבות בהסתדרות הציונית
 בעל הקרקע : הממונה על הרכוש הנדוש והממשלתי ביו"ש ואחרים
 יזום התכנית : הוועדה לתכנון ולבניה של גוש עציון
 עורך תכנית מעודכנת : כוריאל ליאור-אדריכל ומתכנן ערים כוריאל-אדריכלות בניה ופיתוח בע"מ C.A.C.D. רח' תשיא' 13 ירושלים 92188 02 5618237

חתימת מגיש התכנית : מועצה אזורית גוש עציון ממליצה לאשר תכנית זו מס' 414/1
 חתימת בעל הקרקע : אפר יודנה בישיבה מס' 6599
 חתימת יזום התכנית : מנכ"ל המועצה ראש המועצה
 חתימת עורך התכנית המעודכנת : סגן איו"ט ד"ר אריאל ליאור-אדריכל ומתכנן ערים כוריאל-אדריכלות בניה ופיתוח בע"מ C.A.C.D. רח' תשיא' 13 ירושלים 92188 02 5618237

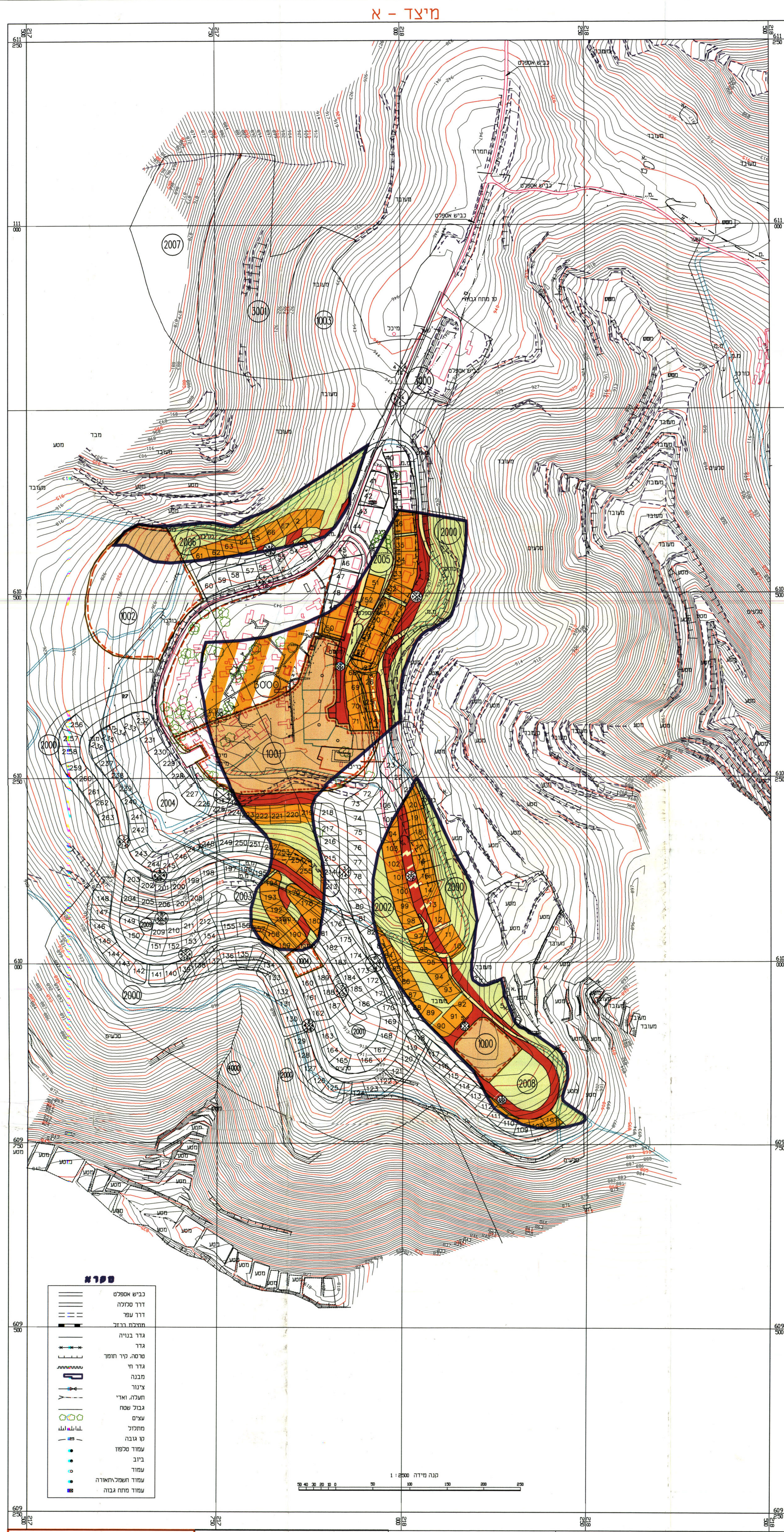
ת.צ. יצואר מועצה

מקרא

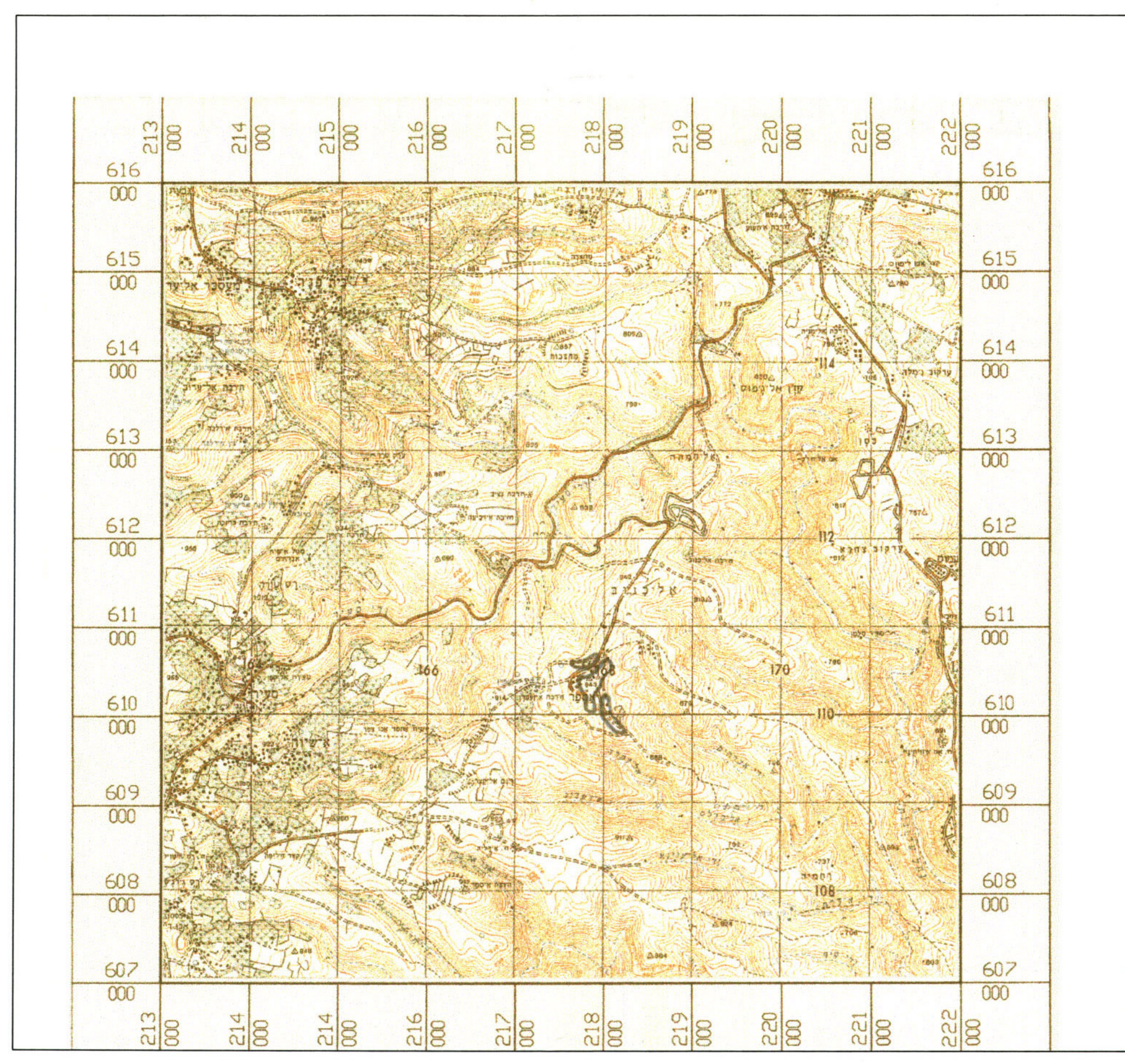
מבטל שטחים (שטח גרפי תוכנית)	שטח בדונם	אחוזים
גבול התכנית	45	27.4
אזור מגורים א'	32.35	19.7
שטח למבני ציבור	50.55	30.76
שטח ציבורי פתוח + שבילים	13.5	8.2
שטח שיעורו יקבע בעתיד	18.4	11.2
דרך מוצעת	2.04	1.24
דרך קימת	2.45	1.5
דרך משולבת	164.29	100%

- מבנים לפינוי/הריסה
- דרך לביטול
- אזור לתכנית בינוי
- גבול חלקה ומס' חלקה
- מס' המתחם

מס' הדרך
 קו בנין
 רוחב הדרך



מפה סביבה
 קנ"מ 1:50000



- ### סמלים
- כביש אספלט
 - דרך מוצעת
 - דרך עפר
 - מחצלת ברזל
 - גדר בניה
 - גדר
 - מסלול טרי תחום
 - גדר חו
 - מבנה
 - צינור
 - תעלה וא"י
 - גבול שטח
 - ערוץ
 - מחצלת
 - קו גובה
 - עמוד סלפון
 - ביו"ב
 - עמוד
 - עמוד תשתית/תאורה
 - עמוד מחו גבוה

גיאור - טכניק בע"מ
 חברה להנדסה ומדידות
 מיפוי פוטוגרמטרי
 רח' מנדלסמן 4 תיא' טל/פנס: 03-05468158

ריבוי מפורז בזה שזה העתק נכון של המפה המפורסמת ששכנה על קוטר חידה שרשימתה ביום...
 תמונה: עמוד...
 חשבונית: 19 נחשבות והודעה (מדידת מוטורפית)
 הארץ: משרת המפה לחמיו

תכנון
 מוטורפית
 מוטורפית
 67 U
 בנק טרא 494
 25.7.97

הערות
 1. המפה נעשה בעזרת המפה
 2. שטח הכיבוש של הגדרה הפנימית
 3. שטח הכיבוש של הגדרה הארבעתית
 4. המוטורפית מבוססת על גובה הנסדה
 5. המדידה נעשתה לפי אמצע
 6. הארץ הישנה