

אזור יקודת שטחון - תענית חבנו עיריית
מרחב חבנו חמרי עם עפ"ל

תוכנית פורטת מס' 413/5/2

שינוי להכניית תמאן אזורית P-5

למתקן סילורול בטופסיים חגלה עמון

נספח בידג תמחה להכניית פורטת מס' 413/5/2

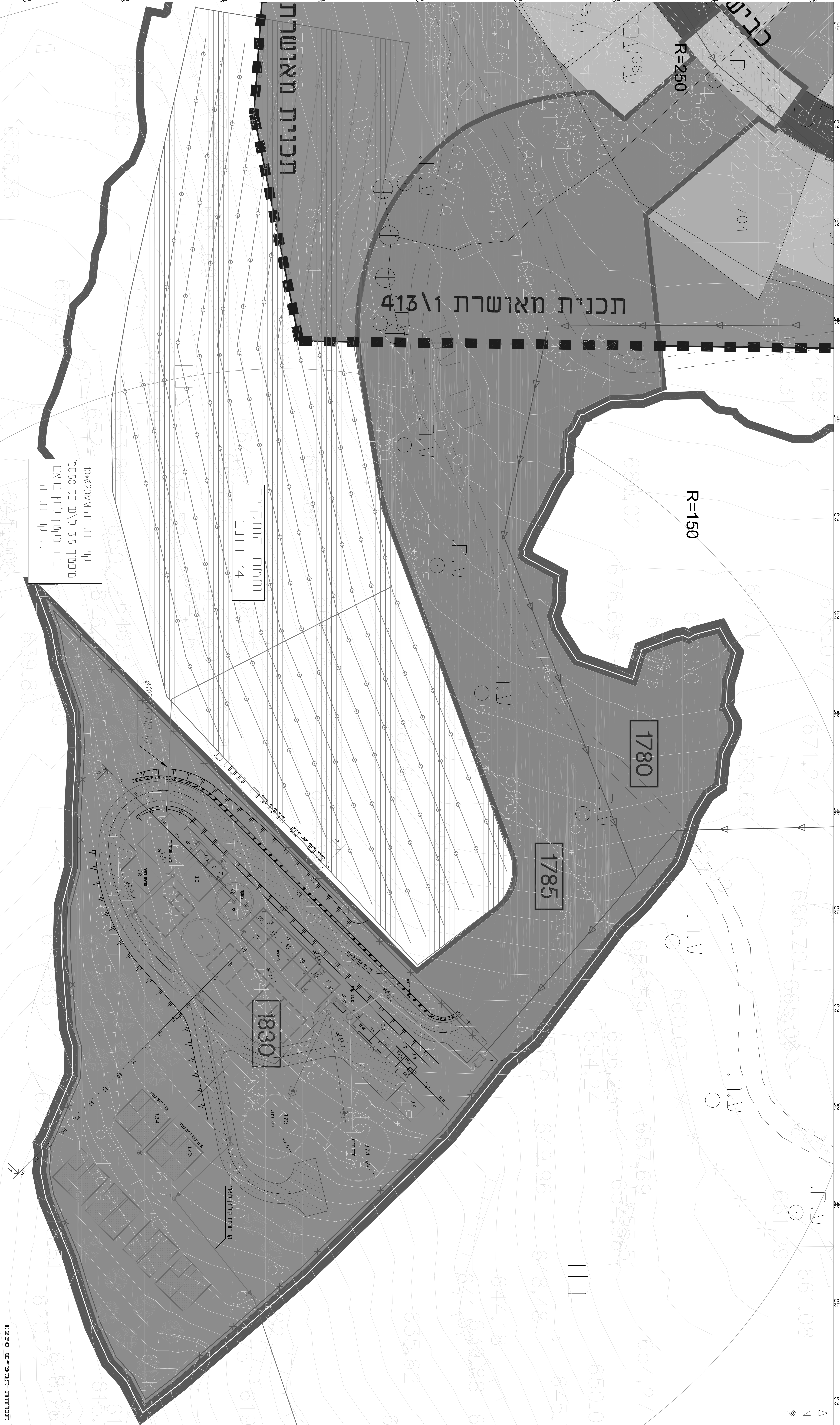
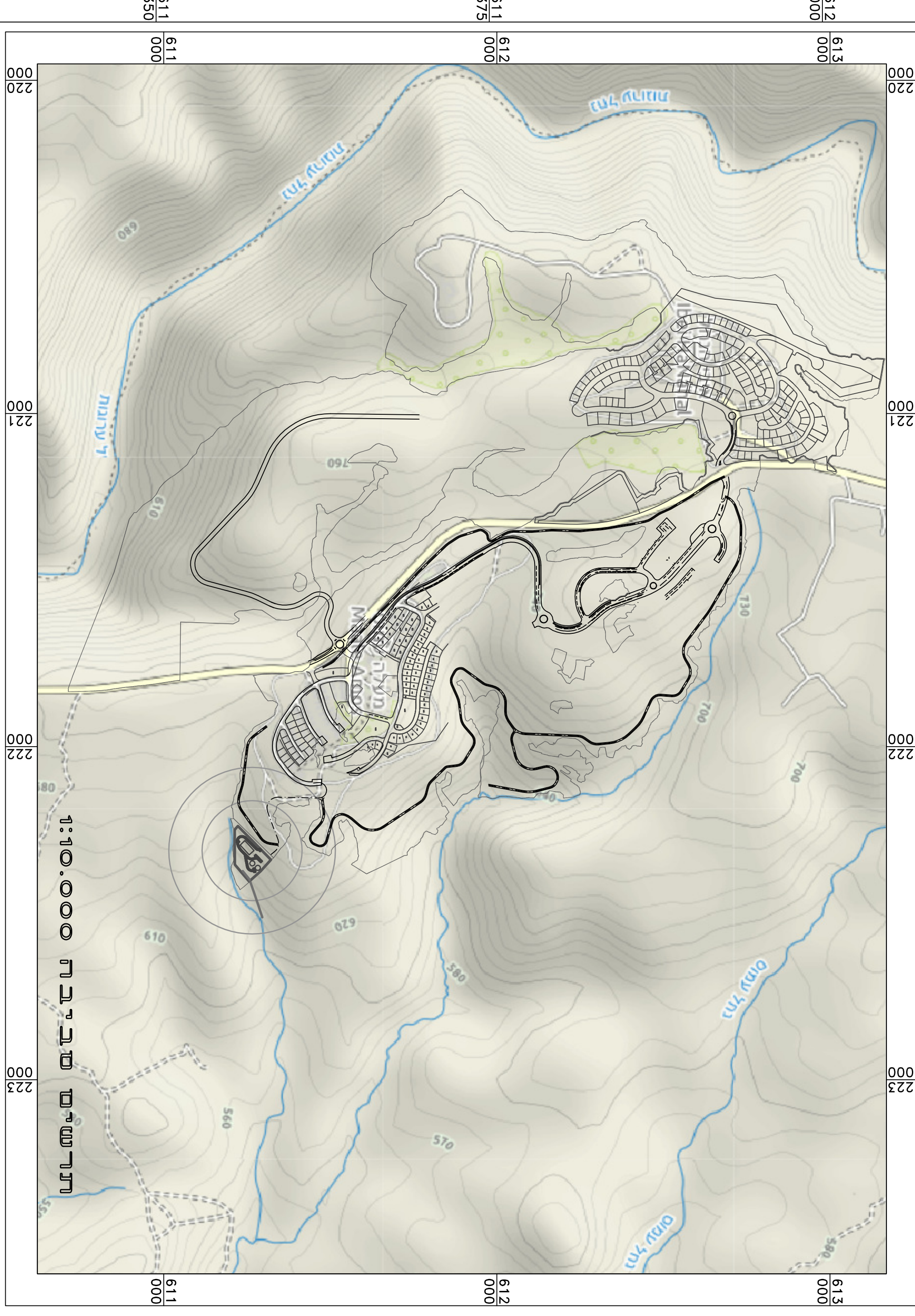
למתקן סילורול בטופסיים חגלה עמון

עוד חמבת

מ"מ א"ג ביכ"א חמריים ביכ"א

מחירון

01.12.2020



נמטה חמרייה
14 דונם

קוי חמרייה ממס' 10*20
שיפוסף 3.5 ל"ש כל סמטין
ברז חמריין לחק בראם
כל קוי חמרייה

