

תושבים ומטפלים יקרים,

"הָאָדָם אֵינוֹ אֶלָּא תְּבִנִית נוֹף-מוֹלְדָתוֹ", כתב משוררנו שאול טשרניחובסקי, ויפה כתב. קחו למשל את אנשי גוש עציון: אנשים נוחים ומסבירי פנים כמו הגבעות שלנו, כשבתוכם הם חזקים כסלעים של אותן גבעות עצמן. אנחנו גאים בחוסן שלנו, הוא זה שמאפשר לנו להמשיך להיאחז בהר הטוב הזה.

אבל לפעמים, גם סלעים נשברים. החיים בכלל, והשנתיים המאוד מאוד קשות שעברו עלינו, בפרט, העמיסו על הנפש שלנו אתגרים גדולים ורבים אין ספור. אני מאמין שכולנו יצאנו קצת שונים מהתקופה הגורלית הזאת. וכפי שאין חבוש מתיר עצמו מבית האסורים, כך גם אנחנו: כשאנחנו בתהום, צריך שמישהו יושיט לנו יד מבחוץ ויעזור לנו לצאת אל האור, את הריפוי.

למועצה האזורית גוש עציון יש המון ידיים כאלה המסייעות למגוון אוכלוסיות: מהגיל הרך, דרך ילדים, צעירים, נוער ומשפחות ועד לגיל השלישי, במגוון תחומים: עליה וקליטה, חוסן, שירות פסיכולוגי חינוכי ועוד. חשוב לנו שתדעו שלא משנה מי אתם, יש מישהו שנמצא כאן לעזור.

במחשבה שניה, הסלעים שנשברים הם לא יוצאי הדופן, הם חלק מההר. בלי הסדקים האלה לא תיווצר אדמה, לא יגדל שום דבר. לאונרד כהן אומר "יש סדק בכל דבר – כך האור נכנס פנימה". הסדקים שבנו הם חלק מתבנית נוף מולדתנו. המענה הטיפולי שמציעה המועצה לא בא לבטל את השברים, אלא ללמד אותנו לחיות איתם, לצמוח ולהצמיח מתוכם.

שלכם,
ירון רוזנטל

משפחות	עמ' 4
גיל רך	עמ' 12
ילדים	עמ' 13
נוער	עמ' 17
צעירים	עמ' 20
צרכים מיוחדים	עמ' 21
הגיל השלישי	עמ' 22

תושבים ומטפלים יקרים,

אנו שמחות להציג בפניכם חוברת עדכנית המרכזת את כלל המענים הטיפוליים בגוש עציון.

בעידן הנוכחי קיימת מודעות גדולה יותר לחשיבות של מתן מענה לקשיים בתחום הרגשי, חברתי, משפחתי ונפשי. המלחמה חזקה אף יותר את המודעות והצורך במענים אלו.

שנתיים אלו היו עבור כולנו מאתגרים ומלאים בפחד, חרדה, חשש וחוסר וודאות מתמשך לצד כוחות, חוסן, תקווה והתמודדות. במהלך שנתיים אלו משפחות רבות בגוש עציון חוו שכול, אובדן וקשיים בעקבות המלחמה.

המערך הטיפולי של המועצה, היישובים, המסגרות החינוכיות ומרכז חוסן עשו מאמצים רבים להרחיב את המענים הטיפוליים תוך התייחסות למעגלי הפגיעה השונים.

הנגשת המענים, ההיכרות, העבודה המשותפת וקידום תחום הטיפול והרווחה הנפשית, כל אחד ממקומו, תוסיף ותרחיב את התחום באזור גוש עציון ותיצור רשת ביטחון חזקה יותר לטובת התושבים.

בתקווה לימים שקטים ושגרתיים יותר,

אביגיל דוידי - מנהלת השירות הפסיכולוגי-חינוכי

אפרת אפרתי - מנהלת האגף לשירותים חברתיים



נושמים לרווחה

תוכנית טיפול לניהול כלכלי עבור משפחות המתמודדות עם מצוקה כלכלית ו/או חובות

למי מיועד? כללי

למי פונים? עו"ס משפחות של יישוב המגורים

איך פונים? פנייה טלפונית או במייל לעובד הסוציאלי היישובי שפרטיו מופיעים באתר של המועצה על פי חלוקה ליישובים. או במוקד 106

עו"ס יישובים

מענה פרטני למשפחות ע"י עו"ס היישוב

למי מיועד? כללי

למי פונים? עו"ס משפחות של יישוב המגורים

איך פונים? טופס פניה המופיע באתר המועצה
02-9939935 או במוקד 106

מניעת אלימות במשפחה

טיפול למניעת אלימות זוגית על כל סוגיה לנשים וגברים

למי מיועד? נשים וגברים הנמצאים בדינמיקה זוגית אלימה

למי פונים? מור יפה, ניתן לשלוח הודעות וואטסאפ

איך פונים? 02-6329104 | mory@gush-etzion.org.il



נתיבים להורות יד רחל

טיפול משפחתי למשפחות עם ילדים ומתבגרים בגילאי 18-6. מרכז אחד בבת עין לתושבי מערב הגוש ומרכז שני בתקוע (התוכנית הלאומית 360) לתושבי מזרח הגוש

למי מיועד? הורים וילדים מגיל 6 עד 18

למי פונים? עו"ס משפחות של יישוב המגורים

איך פונים? פנייה טלפונית או במייל לעובד הסוציאלי היישובי שפרטיו מופיעים באתר של המועצה בחלוקה לפי יישובים או 106

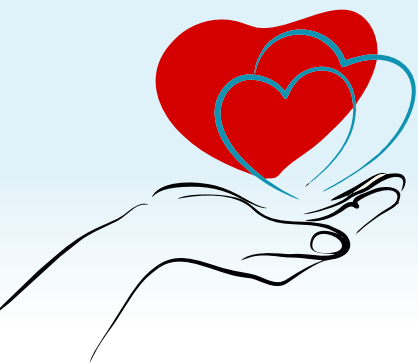
טיפול בפגיעות מיניות

טיפול בנשים וגברים נפגעות ונפגעי תקיפה מינית

למי מיועד? נשים וגברים מעל גיל 18

למי פונים? מורן דהאן

איך פונים? morand@gush-etzion.org.il



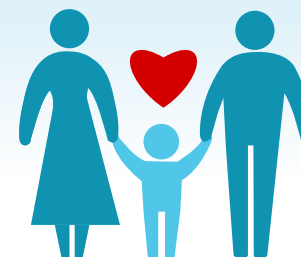
תחנה לטיפול זוגי ומשפחתי

טיפול מקצועי להתמודדות עם משברים וקשיים הקשורים לחיי משפחה וזוגיות ולשפר את מערכות היחסים בתוך המשפחה. השרות ניתן ע"י מטפלים זוגיים ומשפחתיים מוסמכים ומתמחים

למי מיועד? זוגות שזקוקים לטיפול זוגי

למי פונים? עו"ס משפחות של יישוב המגורים או ישירות לליאורה שקד מנהלת התחנה לטיפול זוגי ומשפחתי

איך פונים? leoras@gush-etzion.org.il | 02-6329103



עו"ס מיצוי זכויות

ליווי ומתן ידע במימוש זכויות במגוון תחומים

למי מיועד? לכל אדם או משפחה הזקוקים לסיוע בהבנה וקבלת הזכויות המגיעות להם

למי פונים? עו"ס שמואל המר

איך פונים? 02-6329126 | shmuelh@gush-etzion.org.il



טיפול בשכול ואובדן (בשיתוף עמותת י"ש אור)

טיפול למבוגרים וילדים שחוו אובדן פתאומי (תאונת דרכים, מוות פתאומי ואובדנות בלבד)

למי מיועד? ילדים ומבוגרים

למי פונים? עו"ס משפחות של יישוב המגורים או ישירות לי"ש אור

איך פונים? פנייה טלפונית או במייל, פרטי העובד הסוציאלי מופיעים באתר של המועצה בחלוקה לפי יישובים או 106 י"ש אור 02-5444726



טיפול משפחתי

(התוכנית הלאומית 360)

מערך טיפולי למשפחות המתמודדות עם קשיים בדפוסי ההורות והזוגיות של ההורים, דפוסי התקשורת במשפחה, מקומם של הילדים וההורים במשפחה ותחושת המסוגלות ההורית

למי מיועד? משפחות ששניים ויותר מילדיהן לומדים במסגרות חינוך בגוש

למי פונים? פסיכולוג בית הספר או הג

איך פונים? במקרים של תלמידים שלא לומדים בגוש, יש לפנות ישירות לשפ"ח



טיפול בהתמכרויות מבוגרים

טיפול בהתמכרויות מבוגרים - טיפול פרטני וקבוצתי לצעירים ומבוגרים על רצף השימוש

למי מיועד? צעירים ומבוגרים

למי פונים? דעאל מילון

איך פונים? 052-3981920 | daelm@gush-etzion.org.il

סדנאות להורים

(התוכנית הלאומית 360)

סדנאות טיפוליות במגוון תחומים כגון: הורים לילדים עם ADHD, הורים לילדים עם קושי בויסות רגשי ועוד

למי מיועד? משפחות שילדיהן לומדים במסגרות החינוך בגוש

למי פונים? בהתאם לפרסומים שיצאו ודרךרכזי קהילה



מקום

מרכז טיפולי קהילתי למשפחות של נוער וצעירים (12-21) המתמודדות עם קשיים נפשיים בעקבות טראומה

למי מיועד? משפחות של נוער וצעירים

למי פונים ואיך פונים? להגשת פנייה

למרכז סרקו את הברקוד



המרכז הטיפולי חוסן עציון

המרכז מספק טיפול פרטני, משפחתי וקבוצתי לתושבי אפרת - ביתר - גוש עציון.
המטפלים הינם מטפלים מומחים לטיפול קצר מועד, במצבי לחץ, משבר וטראומה על רקע המצב הביטחוני.
מרכז חוסן אמון על מתן שירות דיסקרטי, מקצועי ונגיש ללא עלות.
חדרי טיפול נמצאים באפרת, תקוע ובגבעה הצהובה

למי מיועד? כולם

למי פונים? מענה טלפוני: ימים א'-ה' 8:00-15:30

איך פונים? 02-9939378 | 058-3989550 | פייסבוק - מרכז חוסן עציון

הערות: חוסן בקהילה - המרכז גם מפעיל סדנאות לחיזוק משאבי התמודדות וקבוצות לעזרה עצמית לתושבים ובעלי תפקידים



קבוצות ווצאפ
למידע



תעסוקה - מוקד מת"ר

ליווי תעסוקתי להשתלבות וקידום מקצועי בעולם העבודה

למי מיועד? מגיל 18 ומעלה

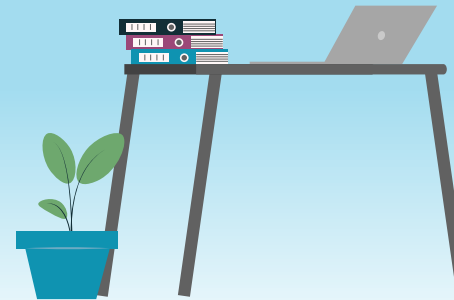
למי פונים? מוקד מת"ר

איך פונים? שרה תמה פוקס, מקדמת תעסוקה

055-9951180

איילת ספאר, עו"ס תעסוקה

055-5583527



ליווי פרטני לעולים

מיצוי זכויות, חיבור לקהילה, הסבר ותיווך לשירותים ולמשאבים מקומיים.

למי מיועד? עולים ותושבים חוזרים - עד 15 שנים בארץ

למי פונים? שושנה פורת - מנהלת היחידה וליווי עולים

אסנת קארדש - ליווי עולים דוברי ספרדית

איך פונים?

שושנה פורת

shoshanap@gush-etzion.org.il | 052-3343392

אסנת קארדש

olimh@gush-etzion.org.il | 052-5776956



קופות חולים

שירות פסיכו-סוציאלי בקופות החולים כולל: הערכה פסיכו-סוציאלית של החולה ובני משפחתו ובניית תכנית טיפול בהתאם, סיוע בהתמודדות רגשית, הכוונה למיצוי משאבים אישיים ומשפחתיים לחיזוק ההתמודדות עם המצב החדש, הכוונה על שירותים ומיצוי זכויות, הדרכת הורים בסוגיות גידול ילדים עם לקויות או מחלות, מתן מענה ראשוני לנפגעי אלימות במשפחה

למי מיועד? כל לקוח קופת חולים שמתמודד עם בעיות הנובעות ממצבי חולי, בריאות ונכות המשפיעים על אחד או יותר מהתחומים הבאים: גופני, רגשי, נפשי, משפחתי, חברתי ותעסוקתי.

איך פונים? סניף קופת החולים



י"ש אור

מגוון טיפולים רגשיים- פסיכולוגיים, טיפול באמצעות אומנות, בעלי חיים, תנועה ודרמה. הטיפולים מסובסדים לזכאים וכן על ידי קופות החולים

למי פונים? אסתי אלון

איך פונים? 055-9144069, 02-5444726
מענה טלפוני בין השעות 8:00-16:00
office@yesh-ohr.org.il

הערות: בגבעה הצהובה ובתקוע

השירות:

טיפול רגשי

למי מיועד?

ילדים, נוער ומבוגרים בזמן משבר ושגרה

הוראה מתקנת

ילדים ונוער הזקוקים לתיווך נוסף של חומרי הלמידה

טיפולים דיאדיים - טיפולים המשותפים להורים ולילד

ילדים והוריהם

טיפול קבוצתי - קבוצות תמיכה וקבוצות טיפוליות

ילדים, נוער ומבוגרים המתמודדים עם קשיים דומים

הדרכת הורים

הורים הזקוקים לכלים ומיומנויות בהורות

טיפול התנהגותי CBT

ילדים, נוער ומבוגרים המתמודדים עם מצבי טראומה, חרדה ועוד

טיפול קבוצתי - קבוצות תמיכה וטיפול

ילדים, נוער ומבוגרים המתמודדים עם קושי משותף



מועדונית מערב הגוש

מענה טיפולי לשעות אחר הצהריים לילדים עם קשיים רגשיים, חברתיים או משפחתיים

למי מיועד? ילדים בכיתות א'-ה' תושבי מערב הגוש

למי פונים? עו"ס משפחות של יישוב המגורים

איך פונים? פנייה טלפונית או במייל, פרטי העובד הסוציאלי מופיעים באתר של המועצה בחלוקה לפי יישובים או 106



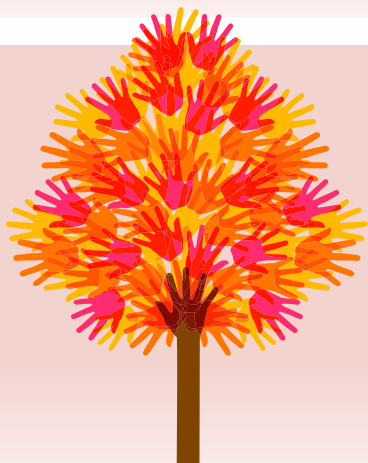
תוכנית "צעדים ראשונים"

מרכז טיפולי למשפחה הצעירה

למי מיועד? הורים לילדים בגיל הרך (מגיל לידה עד 6)

למי פונים? שרה סיאני

איך פונים? 052-5681731 | saras@gush-etzion.org.il



ביתת חיטה

מענה טיפולי לשעות אחר הצהריים לילדים עם קשיים רגשיים, חברתיים או משפחתיים

למי מיועד? ילדים בכיתות א'-ג' מתקוע

למי פונים? נויה גביר פנחס, עו"ס המועדונית

איך פונים? 02-9939955

noyag@gush-etzion.org.il

תכנית דלת פתוחה - לגיל הרך

(התוכנית הלאומית 360)

הדרכת הורים פרטנית קצרת טווח וממוקדת ע"י צוות פסיכולוגים

למי מיועד? הורים לילדים בגילאי לידה עד 6

איך פונים? מילוי שאלון פניה המופיע באתר המועצה, פניית רכזת התכנית לבירור הפניה והתאמת מטפל.

מרכז מיטל - שלוחת גוש עציון

טיפול בילדים שעברו פגיעה מינית או לילדים עם התנהגות מינית לא מותאמת - טיפול לילדים והדרכת הורים להורי הילד

למי מיועד? ילדים עד גיל 18

למי פונים? איילה חן - תושבי מזרח הגוש רעות וולף - תושבי מערב הגוש

איך פונים? איילה חן 02-9939976 | ayalac@gush-etzion.org.il
רעות וולף 02-6329135 | rayutw@gush-etzion.org.il

צעד ראשון להצלחה

כלי אינטרנטי להורים לאיתור חוזקות וקשיים לילדי הגיל הרך. השאלון מאפשר להורים קבלת תמונה התפתחותית, רעיונות לקידום הילד/ה ושיח מקצועי עם צוות המעון/גן

למי מיועד? גיל 9 חודשים - גיל 6

למי פונים? אתר המועצה, צוותי החינוך מעון/גן

איך פונים? הכלי נגיש באתר המועצה





תוכנית "מרחב" בבתי הספר

מערך קבוצות וויסות ייחודיות במרכזי "מרחב", כוללות פרויקטים קבוצתיים ואישיים, חדרי "אביב" ועוד
למי מיועד? גיל יסודי
למי פונים? דויד אורי
איך פונים? 050-4012064

שרות פסיכולוגי חינוכי

איך פונים? 02-9939945
 shapach@gush-etzion.org.il
הערות: ניתן לפנות ישירות לשפ"ח או דרך גננת/יועצת בית ספר לפסיכולוג המסגרת החינוכית



מתי"א יחדיו (מרכז תמיכה ישובי/אזורי)

מרכז תמיכה ישובי אזורי השייך למשרד החינוך, הנותן שירות ל-9 רשויות מקומיות, ביניהן גוש עציון. צוות המתי"א מוכשר לעבוד עם ילדי השילוב והחינוך המיוחד, בכל שלבי הגיל במוסדות החינוך הפורמליים:

- מומחיות תחום - מדריכות ומלוות את הצוותים החינוכיים בגנים ובבתי הספר.
- גנות שילוב - לילדי גנים שעברו ועדות רב מקצועיות לקבלת זכאות לשעות שילוב.
- מטפלים באומנויות ומטפלים במקצועות הבריאות - מרפאים בעיסוק, קלינאי-תקשורת ופיזיותרפיסטים המלמדים ומטפלים בתלמידים שעברו ועדות זכאות לשירותי חינוך מיוחדים.

למי מיועד? תלמידי הגנים בית הספר המאותרים ע"י הצוות הטיפולי של המסגרת החינוכית
למי פונים? גנים - פניה דרך ועדות רב מקצועיות וועדות זכאות ואיפיון בתי ספר - פניה דרך המנהלים, רכזי חינוך מיוחד ויועצים בבתי הספר

תכנית דלת פתוחה - ליסודי

(התוכנית הלאומית 360)
 הדרכת הורים פרטנית קצרת טווח וממוקדת על ידי צוות פסיכולוגים
למי מיועד? הורים לילדים בבית ספר יסודי בכיתות א'-ח'
איך פונים? דרך יועצת בית הספר



"חדרי שלווה" בבתי הספר

(התוכנית הלאומית 360) חדר שלווה הוא מרכז טיפולי בבית הספר ומטרתו הרחבת המענים הטיפוליים לתלמידים, פיתוח והרחבת השפה הרגשית-חברתית דרך מענים פרטניים, קבוצתיים ומערכתיים. צוות החדר כולל את גורמי הטיפול בבית הספר, פסיכולוג המסגרת ומטפלת בהבעה ויצירה
למי מיועד? תלמידי בית הספר המאותרים ע"י הצוות הטיפולי של בית הספר
למי פונים? יועצת בית הספר
הערות: מוגבל מבחינת המשתתפים, לצוות בית הספר מערכת שיקולים פרטנית ומערכתית



תוכנית מעג"ן - מערך תומך מעון וגן

(התוכנית הלאומית 360)
 מערך מסייע במעונות ובגנים - הדרכות לצוותים ולהורים, קבוצות טיפוליות ועוד
למי מיועד? גיל לידה עד 6
למי פונים? מנהלות גן/מעונות
איך פונים? באמצעות מנהלות גן/מעון

עו"ס נוער

טיפול פרטני, כתובת להתייעצות הורים, אנשי חינוך וטיפול בתחום של מתבגרים

למי מיועד? נוער בכיתות ז'-י"ב הורים לנוער בכיתות ז'-י"ב להתייעצויות או הפניה

למי פונים? אילנה סילברמן

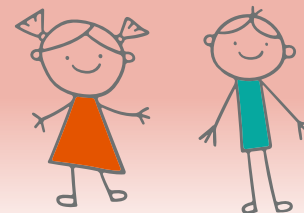
איך פונים? 053-276-5896

סדנאות בגני הילדים

סדנאות בנושאים חינוכיים מגוונים בגנים, כגון מוגנות ועוד

למי מיועד? גני הילדים

למי פונים? מנהלות גן/מעונות



טיפול בהתמכרויות נוער

טיפול פרטני לבני נוער על רצף השימוש

למי מיועד? נוער עד גיל 24

למי פונים? דעאל מילון

איך פונים? 052-3981920 | daelm@gush-etzion.org.il

קצינות ביקור סדיר

מערך הקב"סות אחראי על מניעת נשירה, וליווי תלמידים שנשרו ממסגרות חינוכיות. בנוסף אחראיות גם על נושא החינוך הביתי והפניות לתכנית היל"ה

למי מיועד? כל חיילי חוק חינוך חובה מגיל 3 עד 18 ובני משפחותיהם

למי ואיך פונים?

ציפי תומר 050-6202867 | tzupu@gush-etzion.org.il

מטיה טור פז 050-6202937 | matiat@gush-etzion.org.il

יעל בן פזי 052-4240729 | yaelb@gush-etzion.org.il

נורית מררי 052-4767160 | nuritm@gush-etzion.org.il

מרכז טיפולי למתבגרים

טיפול פסיכולוגי למתבגרים בכיתות ט'-י"ב מלווה בהדרכת הורים. מיועד למתבגרים המתמודדים עם קשיים במגוון תחומים- קשיים חברתיים, מצבי רוח, אובדנות, קשר עם ההורים ועוד

למי מיועד? מתבגרים תושבי הגוש

למי פונים? יועצת בית הספר

הערות: במקרים של תלמידים שלא לומדים בגוש, יש לפנות ישירות לשפ"ח



מיזם חברתי לתעסוקה "קפה אלון" ו"הנגריה"

תכנית טיפולית תעסוקתית לנערים, הכשרה והקמת עסקים חברתיים, תוך חיזוק יכולות וטיפול פרטני (נגריה וקונדיטוריה). מס' מקומות מוגבל מותנה בראיון והתאמה



למי מיועד? 15-18

למי פונים? יעל מן

איך פונים? 052-3003115

"מתחברים"

תכנית לנערים השוהים בחוות ובגבעות במרחבי גוש עציון, כולל יצירת קשר וסיוע מגוון

למי מיועד? 13-18

למי פונים? אמיתי הראל - עו"ס

איך פונים? 054-2245733

להב"ה (למען הנוער בסיכון במגזר הכפרי)

תכנית מניעתית לנוער הפועלת בכרמי צור וביישובי מזרח הגוש (למעט תקוע), מערך הדרכה וסיוע לכלל רכזי הנוער בגוש עציון על מצבי סיכון ודרכי התמודדות

למי מיועד? רכזי הנוער ביישובים, נוער 13-18

למי פונים? אחווה לבב אל

איך פונים? 054-6863397



עובדי קידום נוער בחלק מיישובי גוש עציון

מענה פרטני/קבוצתי לנערים ונערות (חינוך-טיפול) הנמצאים על הרצף הסיכוני ויכולים להיעזר במבוגר משמעותי שילווה אותם, כולל איתור מצבי סיכון בקרב הנוער ביישובים ובמוקדי שהייה

למי מיועד? נערים ונערות בגילאי 13-18

למי פונים? אלינר ברוכי - רכז צוות ישובים בקידום נוער

איך פונים? 053-3206836

הערות: המענה ניתן כרגע בחלק מהיישובים



"המחרשה" תקוע

מרכז נוער של התוכנית הלאומית 360 הפועל ביישוב תקוע - מענה מניעתי בעיקרו, המשלב סדנאות, חינוך-טיפול, מרכז למידה ועוד

למי מיועד? נערים ונערות 13-18

למי פונים? שירה מילסטון:

איך פונים? 058-4070041

תכנית היל"ה (השלמת יסוד לימודי השכלה)

רשת ביטחון השכלתית לנושרים ממערכת החינוך. למידה בשילוב פעילות חברתית ומתן ליווי אישי (חינוך-טיפול) לכל תלמיד/ה

למי מיועד? תלמידים נושרים

מכיתות י"ב במרכז הגוש

למי פונים? דביר גלסנר - מנהל השכלה

איך פונים? 050-5829809

הערות: בהפניית קב"ס בלבד



ליווי עו"ס צמי"ד בתחומים שונים

תמיכה רגשית ובניית תכנית לילד/אדם עם צרכים מיוחדים על פי צרכיו וכן לבני משפחתו.

מתן ידע וסיוע במיצוי זכויות, ליווי והפניה לשירותים שונים של משרד הרווחה כגון: דיור, תעסוקה, תכניות צבא ושירות לאומי, מעון שיקומי ומועדוניות. סיוע כלכלי במידת הצורך וייעוץ וטיפול בנושא אפוטרופסות

למי מיועד? לילדים ואנשים בעלי צרכים מיוחדים ומשפחותיהם

למי פונים? אלה גרשון - רכזת תחום צרכים מיוחדים באגף לשירותים חברתיים ועו"ס יישובי מערב גוש עציון

רומיה סגיר - עו"ס יישובי מזרח גוש עציון

הדר וינקלר בך - עו"ס צמי"ד יישובי מערב הגוש

איך פונים? אלה גרשון - 02-9939938 | ella@gush-etzion.org.il

רומיה סגיר - 02-6329120 | rumias@gush-etzion.org.il

הדר וינקלר בך - 02-9939955 | hadarw@gush-etzion.org.il



קבוצת ווצאפ
משפחות צמי"ד



שאלון מיפוי
משפחות צמי"ד

מרכז משלים למשפחות צמי"ד

מענה למעטפת המשפחתית של הילד עם הצרכים המיוחדים

למי מיועד? להורים, אחים וסבא וסבתא

למי פונים? מיכל קופינסקי

איך פונים? 02-9939955

michalk@gush-etzion.org.il

תעסוקה - צמי"ד

תוכנית המשלבת בוגרים עם צרכים מיוחדים בתעסוקה בקהילה, מתוך הבנה שהמקום הטבעי לתושב להשתלב בקהילה הוא באזור מגוריו

למי מיועד? ליווי תעסוקתי לאנשים עם צרכים מיוחדים מגיל 21 ומעלה

למי פונים? יהודית זיכר

איך פונים? 054-8189352 | ysicher@gmail.com

בית המלאכה לנוער "תכל'ס"

קבוצת טיפול באמצעות מלאכות לנוער בבית המלאכה, מרחב עבודה ויצירה במקצועות עץ/ברזל קרמיקה ומידול תלת-מימד. במקום פועלות תוכניות מגוונות נוספות לנוער ולקהילה

למי מיועד? נערים בגילאי 13-18

למי פונים? עו"ס עמיחי קרקובר

איך פונים? 054-6367008

הערות: מספר מקומות מוגבל - בהועדות של משרד הרווחה

המדרגה

בית חם לנערות, פועל במתנ"ס הגבעה הצהובה, פעמיים בשבוע בשעות אחר הצהריים. כולל טיפול פרטני, קבוצתי ופעילויות חברתיות

למי מיועד? נערות בכיתות ט'-י"א

למי פונים? הדר פרקש

איך פונים? 052-6964566

טיפול לצעירים (18+) חסרי עורף משפחתי (תוכנית ית"ד)

ליווי פרטני לצעירים המתמודדים עם מצבי חיים מורכבים (ליווי רגשי וסל מענים בתחומי השכלה, תעסוקה, דיור, שירות צבאי ולאומי, מיצוי זכויות ועוד)

למי מיועד? צעירים רווקים בגילאי 18-26

למי פונים? עו"ס משפחות של יישוב המגורים

איך פונים? טופס פניה המופיע באתר המועצה

02-9939935 או במוקד 106



מועדונים חברתיים

פעילות חברתית לאזרחים ותיקים בתוך היישוב במתכונת של מפגש אחת לשבוע
למי מיועד? גיל שלישי
למי פונים? רכזי הקהילה ביישובים

מענה לגיל השלישי

מענה לגיל השלישי ובני המשפחה המטפלים - מענה פרטני וקבוצתי
למי מיועד? גיל שלישי ובני משפחותיהם
למי פונים? יסכה לנדאו - עו"ס רכזת לגיל השלישי
איך פונים? 02-9939900

מועדון מופת

ממוקם באפרת ומשותף לשתי הרשויות
למי מיועד? לאנשים צלולים שמתמודדים עם ירידה תפקודית מסוימת
למי פונים? הרשמה דרך עו"ס
איך פונים? יסכה לנדאו - עו"ס רכזת לגיל השלישי
 02-9939900



בני משפחה מטפלים

סדנאות תקופתיות במזרח ובמערב הגוש למתן מענה לבני משפחה המטפלים בזקן
למי מיועד? בני/בנות זוג או צאצאים
למי פונים? הרשמה דרך עו"ס
איך פונים? יסכה לנדאו - עו"ס רכזת לגיל השלישי
 02-9939900

מרכז יום לתשושי נפש

מיועד לשיפור ולשימור תפקודים בקרב אנשים הסובלים מירידה קוגניטיבית
למי מיועד? גיל שלישי
למי פונים? עדינה הבר
איך פונים? 058-5897749 | mercazyom.efrat@gmail.com
הערות: ממוקם באפרת ומשותף ל-2 הרשויות



קהילה תומכת

הקהילה התומכת נועדה לעזור לאזרחים ותיקים המעוניינים להמשיך לנהל אורח חיים עצמאי בביתם. בהפעלת עמותת מטב
למי מיועד? הגיל השלישי
למי ואיך פונים? שיר 052-3845062 | Kehilage@matav.org.il

מרכז "נפגשים"

מרחב יצירתי באלון שבות שיוצר מפגש בין דורי בין הגיל הרך לגיל השלישי
למי מיועד? מתנדבי הגיל השלישי וילדי גני הילדים
למי פונים? לבונה זהבי
איך פונים? 054-5232919 (הודעה כתובה)

מועדונים מועשרים

מרכז פנאי לתושב, במועדון מגוון קורסים סדנאות וטיולים. המועדונים קיימים ביישובים אלון שבות, תקוע ונוקדים. ופעילים שלושה ימים בשבוע
למי מיועד? גיל שלישי
למי פונים? הרשמה דרך עו"ס: יסכה לנדאו - עו"ס רכזת לגיל השלישי
איך פונים? 02-9939900

